



FIT-jelentés :: 2008

Telephelyi jelentés

10. évfolyam :: 8 évfolyamos gimnázium

Illyés Gyula Gimnázium Szakközépiskola és Kollégium

7200 Dombóvár, Bajcsy-Zsilinszky u. 2.

OM azonosító: 036379

Telephely kódja: 001



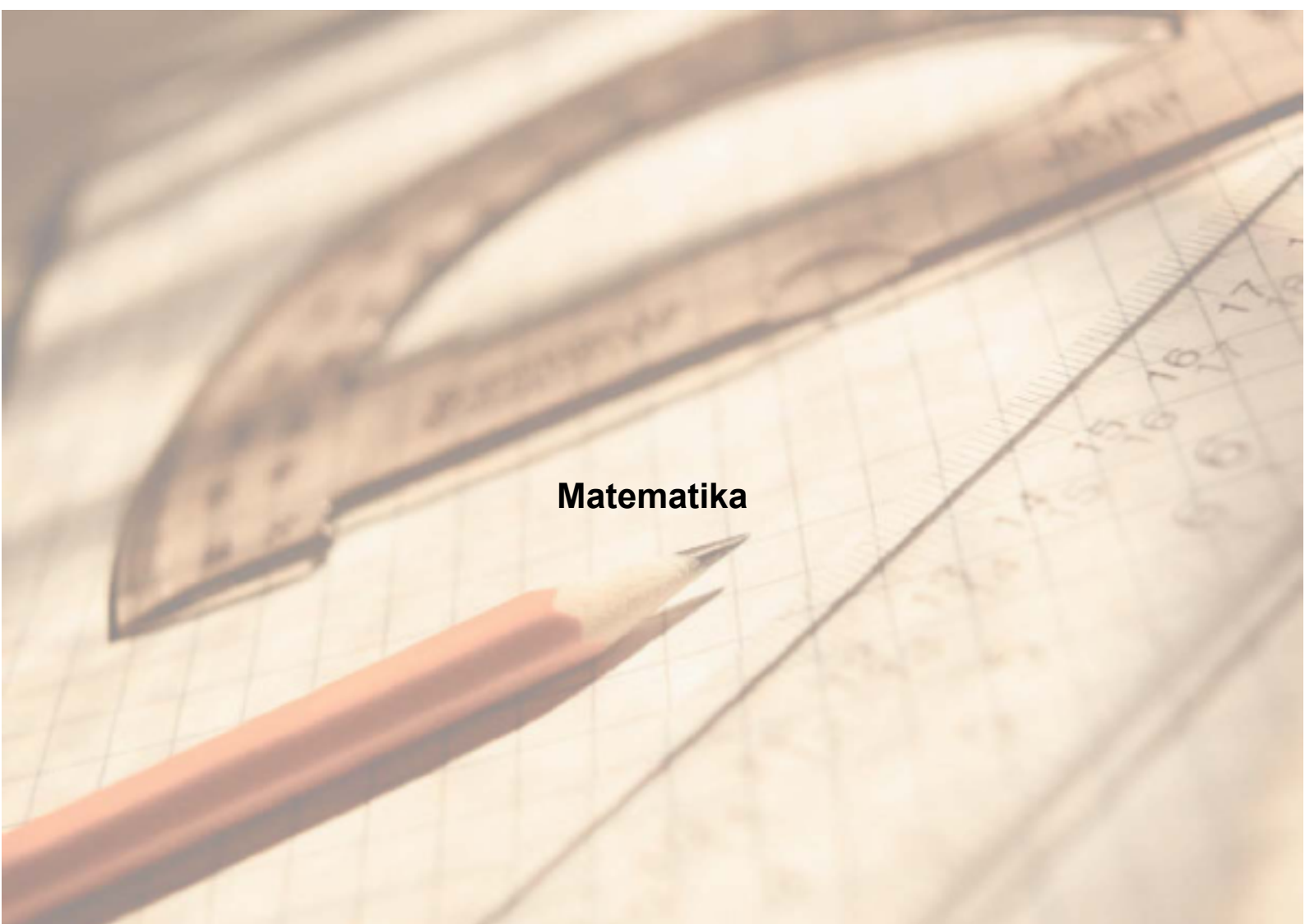
OKTATÁSI ÉS KULTURÁLIS MINISZTERIUM



Közoktatási Mérés
Értékelési Osztály



Oktatási Hivatal

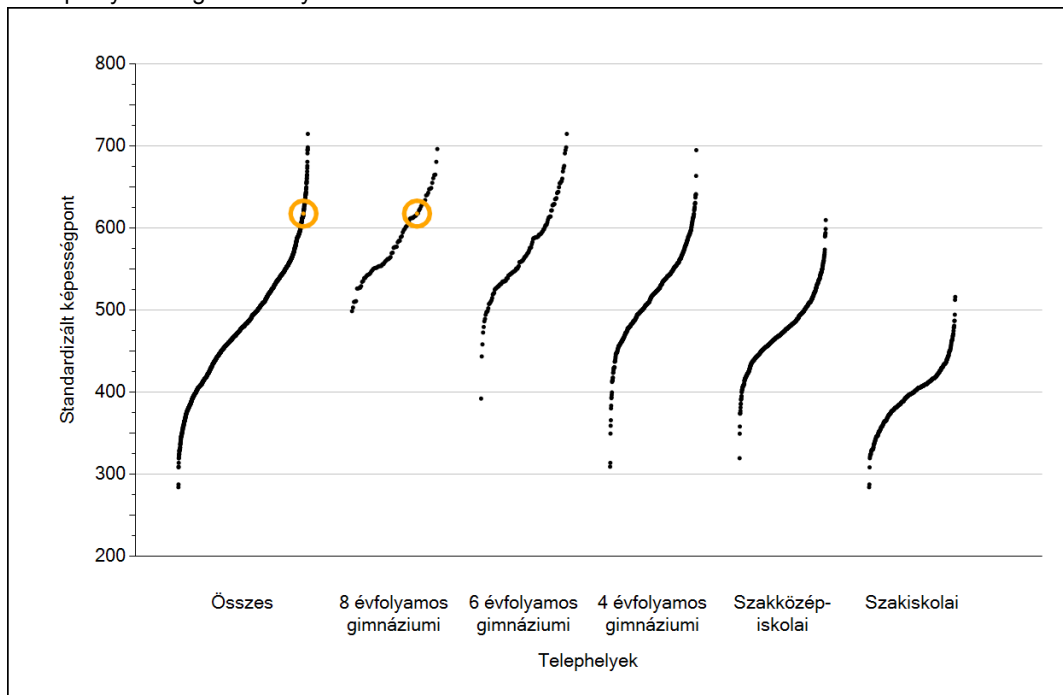


Matematika

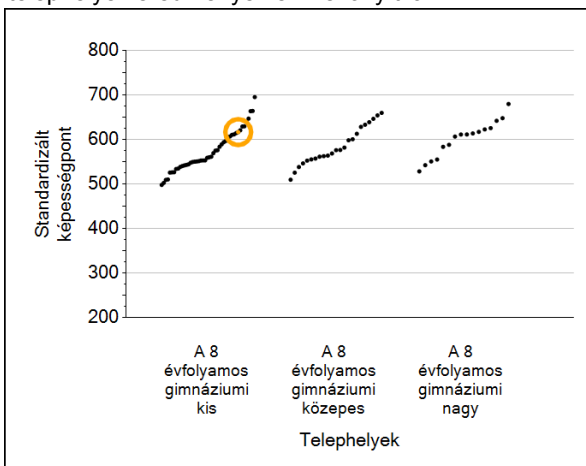
1

Átlageredmények

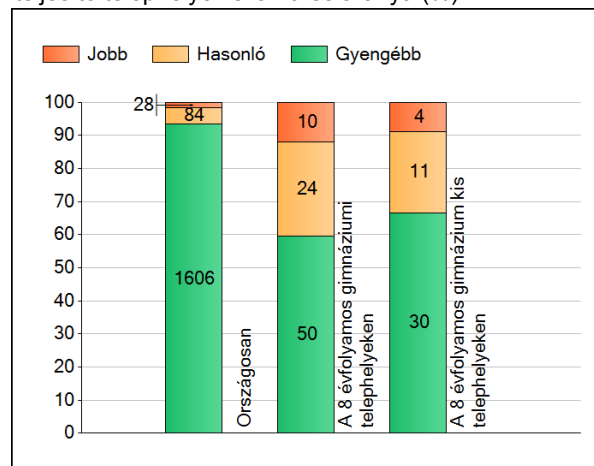
A telephelyek átlageredményeinek összehasonlítása



Az Önök eredményei a 8 évfolyamos gimnáziumi telephelyek eredményeihez viszonyítva



A szignifikánsan jobban, hasonlóan, illetve gyengébben teljesítő telephelyek száma és aránya (%)

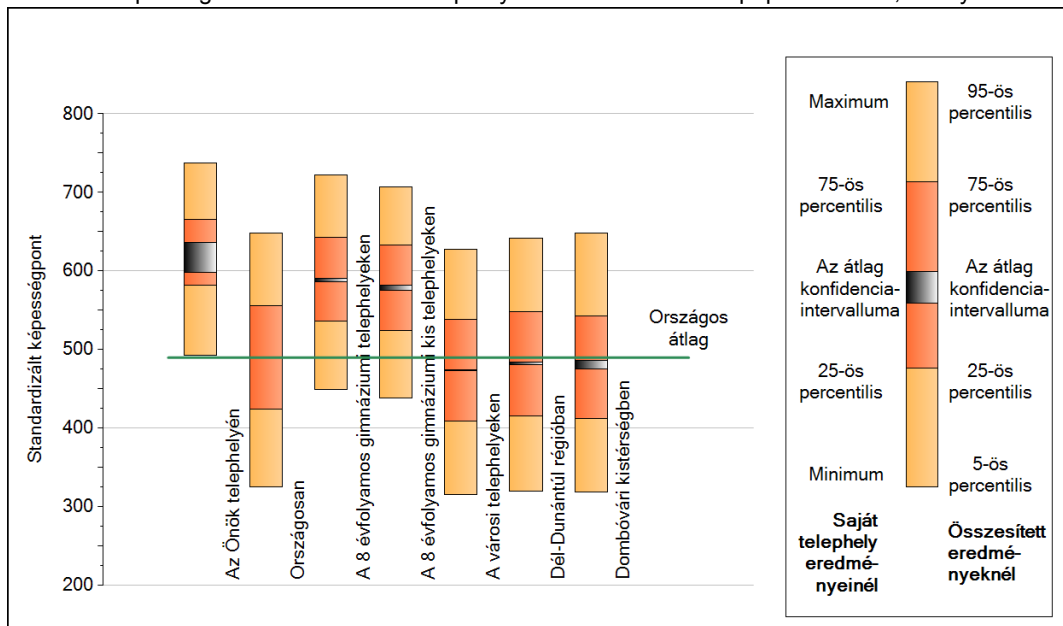


A tanulók átlageredménye és az átlag megbízhatósági tartománya (konfidencia-intervalluma)

| | | |
|-----------------------------|----------------------|----------------------|
| Az Önök telephelyén | 617 (598;637) | |
| Országosan | 490 (489;490) | |
| 8 évfolyamos gimnáziumokban | 588 (586;590) | |
| 6 évfolyamos gimnáziumokban | 581 (579;583) | |
| 4 évfolyamos gimnáziumokban | 534 (533;534) | |
| Szakközépiskolákban | 484 (484;485) | Kis 8 évf. gimn. |
| Szakiskolákban | 399 (398;400) | Közepes 8 évf. gimn. |
| | | Nagy 8 évf. gimn. |
| | | 579 (576;582) |
| | | 583 (579;586) |
| | | 604 (601;608) |

2 A képességeloszlás néhány jellemzője

A tanulók képességeloszlása az Önök telephelyén és azokban a részpopulációkban, amelyekbe Önök is tartoznak

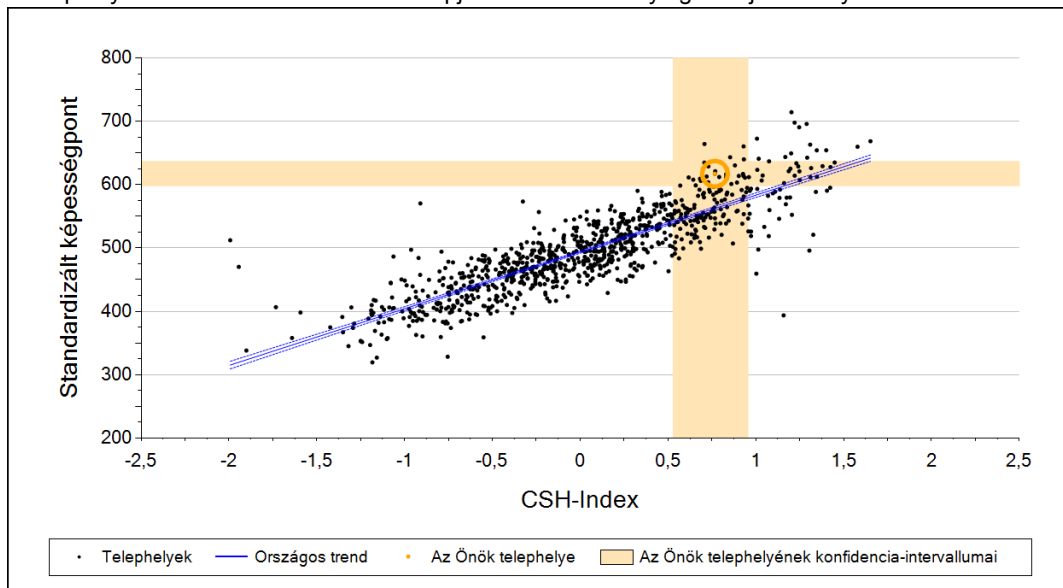


A tanulók képességeloszlása az egyes részpopulációkban

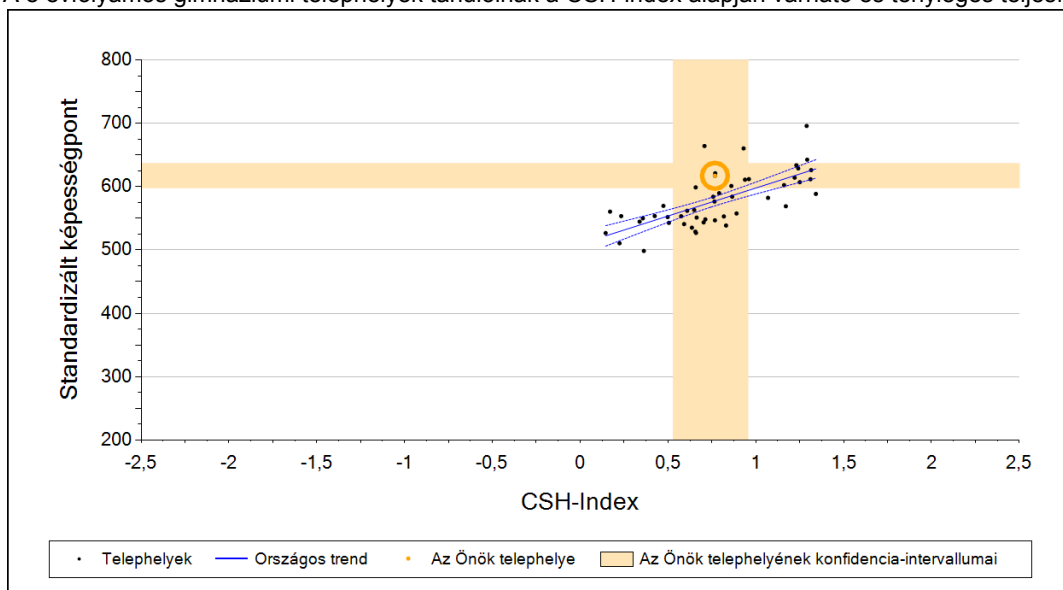
| | Min. / 5-ös perc. | 25-ös perc. | Átlag (konf. int.) | 75-ös perc. | Max. / 95-ös perc. |
|---|-------------------|-------------|--------------------|-------------|--------------------|
| Az Önök telephelyén | 492 | 582 | 617 (598;637) | 666 | 738 |
| Országosan | 326 | 425 | 490 (489;490) | 556 | 648 |
| A 8 évfolyamos gimnáziumi telephelyeken | 450 | 536 | 588 (586;590) | 643 | 722 |
| A 8 évfolyamos gimnáziumi kis telephelyeken | 438 | 524 | 579 (576;582) | 633 | 707 |
| A városi telephelyeken | 316 | 409 | 474 (473;474) | 538 | 628 |
| Dél-Dunántúli régióban | 320 | 416 | 483 (481;484) | 549 | 642 |
| Dombóvári kistérségben | 319 | 413 | 481 (475;486) | 543 | 648 |

3 Átlageredmény a CSH-index tükrében*

A telephelyek tanulóinak a CSH-index alapján várható és tényleges teljesítménye



A 8 évfolyamos gimnáziumi telephelyek tanulóinak a CSH-index alapján várható és tényleges teljesítménye



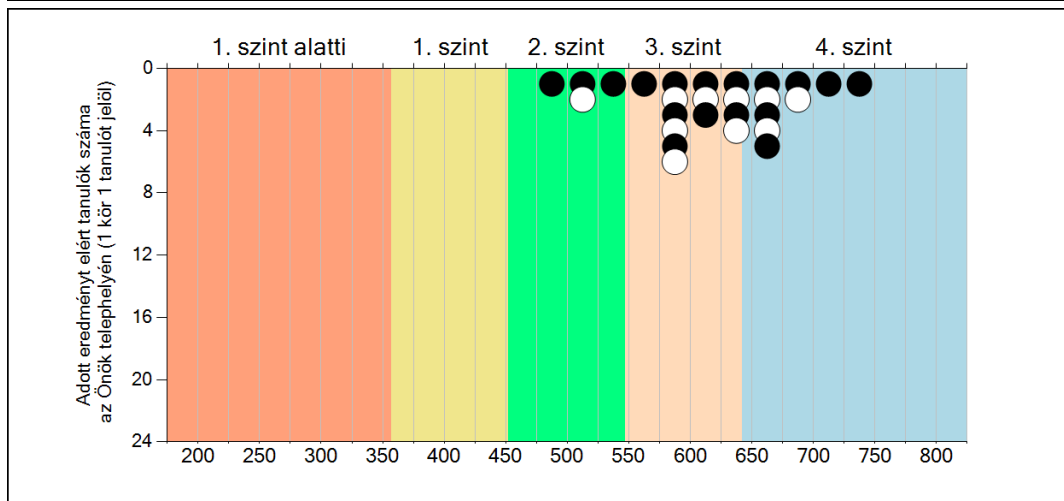
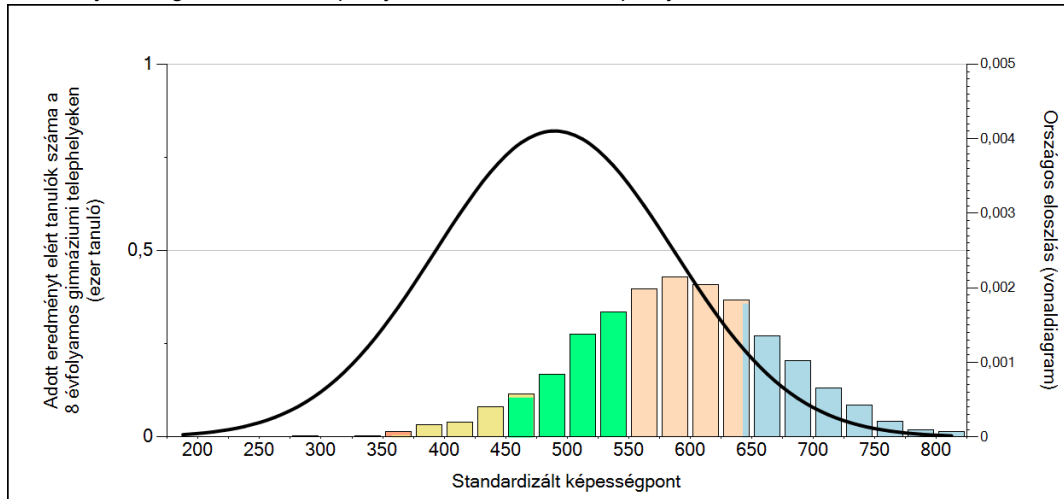
Telephelyeik eredménye a regressziós becslés alapján "elvárható" eredmény tükrében

| | | | |
|---|---------------------------------|-----|--|
| | Telephelyük tényleges eredménye | 617 | (598;637) |
| Várható eredmény az összes telephelyre illetett regressziós egyenes alapján | | 563 | (a tényleges eredmény ennél szignifikánsan jobb) |
| Várható eredmény a 8 évfolyamos gimnáziumi telephelyekre illetett regressziós egyenes alapján | | 577 | (a tényleges eredmény ennél szignifikánsan jobb) |

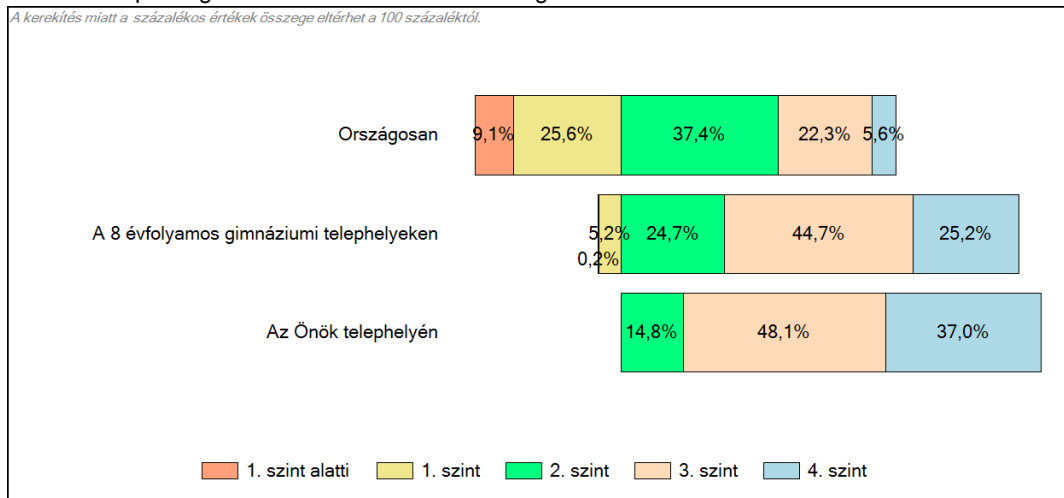
* Csak azok a telephelyek szerepelnek az ábrákon, amelyeken legalább a diákok kétharmadára kiszámítható a CSH-index, és a CSH-indexszel rendelkező diákok átlaga beleesik az összes diák képességátlagának konfidencia-intervallumába mindkét felmért terület esetében.

4 Képességeloszlás

Az országos eloszlás, valamint a tanulók eredményei a 8 évfolyamos gimnáziumi telephelyeken és az Önök telephelyén



A tanulók képességszintek szerinti százalékos megoszlása



5a

Az átlageredmény változása

Az Önök telephelyének előző évi eredménye nem elérhető.

Az egyes években elért átlageredmények és konfidencia-intervallumaik az Önök telephelyén

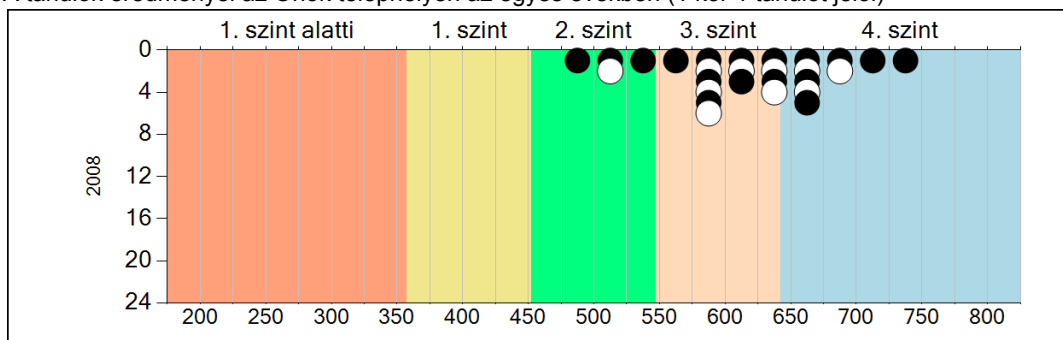


| Év | Átlag (konf. int.) |
|------|--------------------|
| 2008 | 617 (598;637) |

5b

A képességeloszlás változása

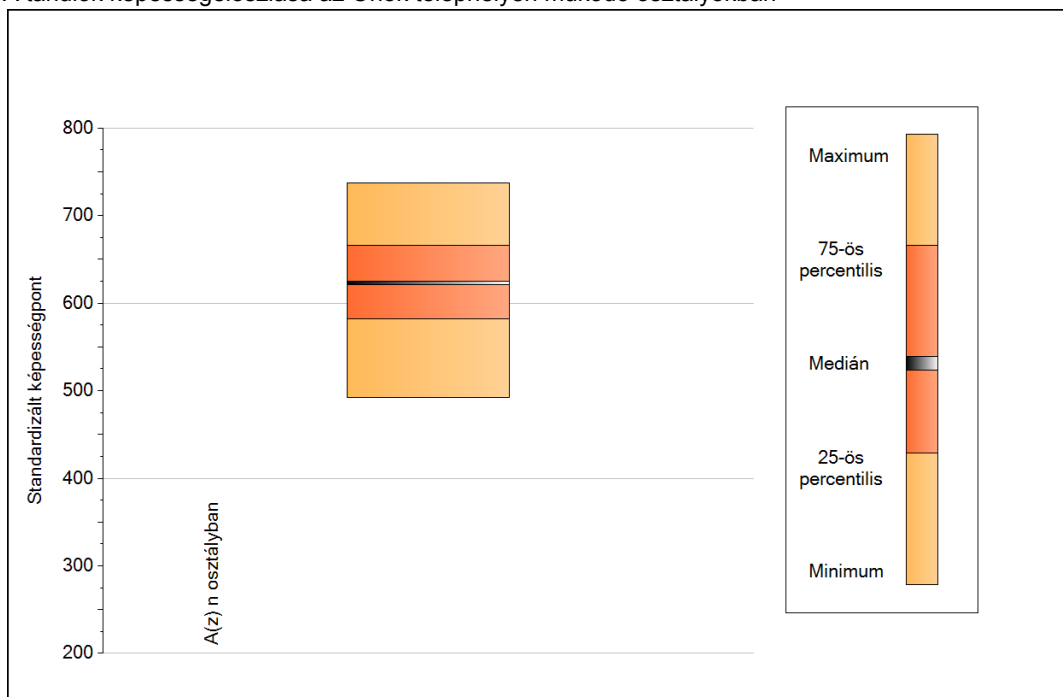
A tanulók eredményei az Önök telephelyén az egyes években (1 kör 1 tanuló jelöl)



6a

A képességeloszlás néhány jellemzője osztályonként

A tanulók képességeloszlása az Önök telephelyén működő osztályokban



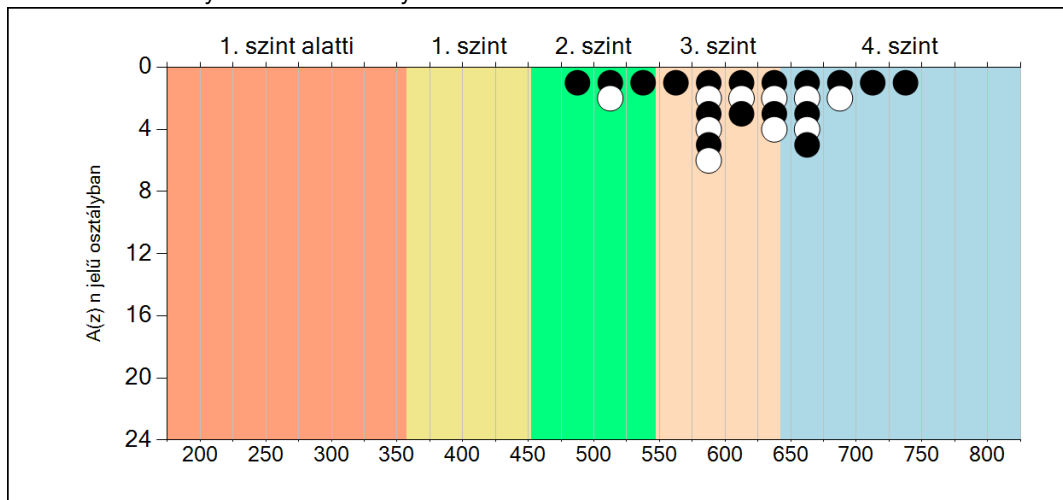
A tanulók képességeloszlása az Önök osztályaiban

| | Minimum | 25 percent. | Medián | 75 percent. | Maximum |
|--------------------------|---------|-------------|--------|-------------|---------|
| A(z) n osztályban | 492 | 582 | 623 | 666 | 738 |


6b

A képességeloszlás osztályonként

A tanulók eredményei az Önök osztályaiban



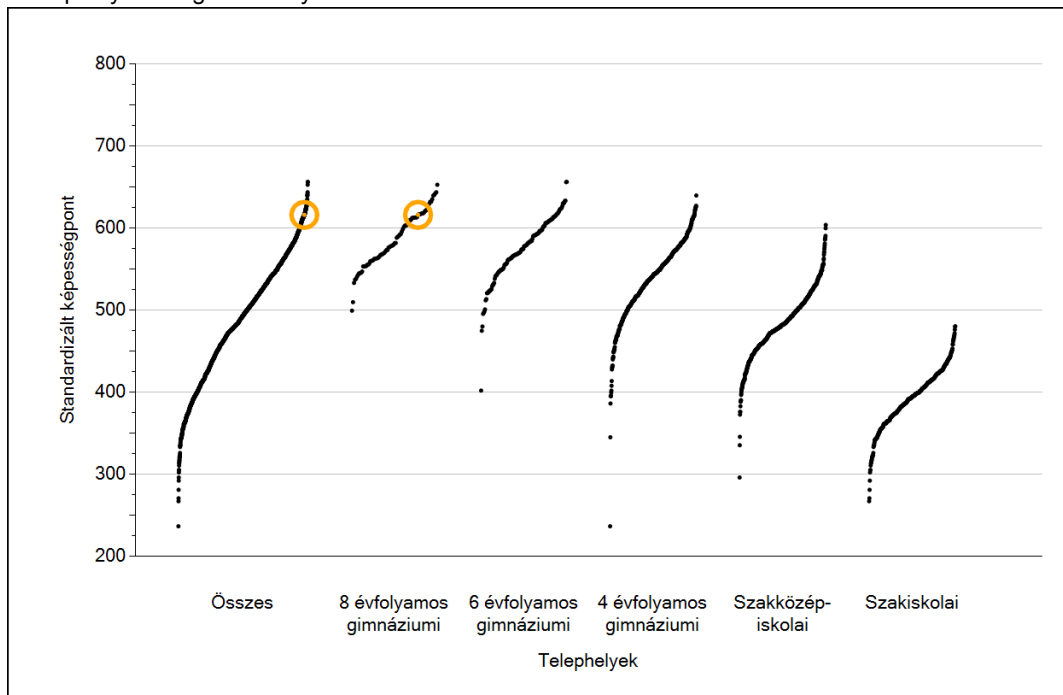
Matematika



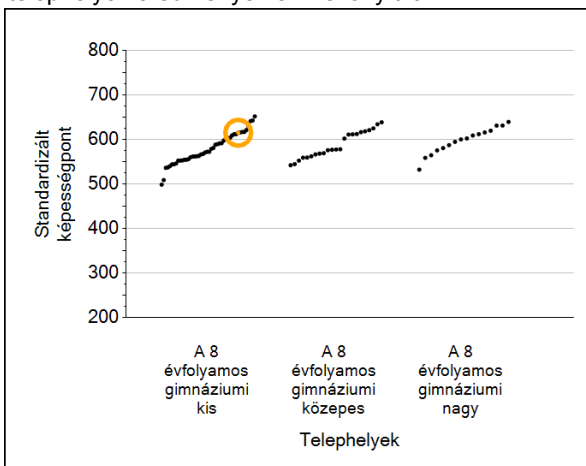
Szövegértés

1 Átlageredmények

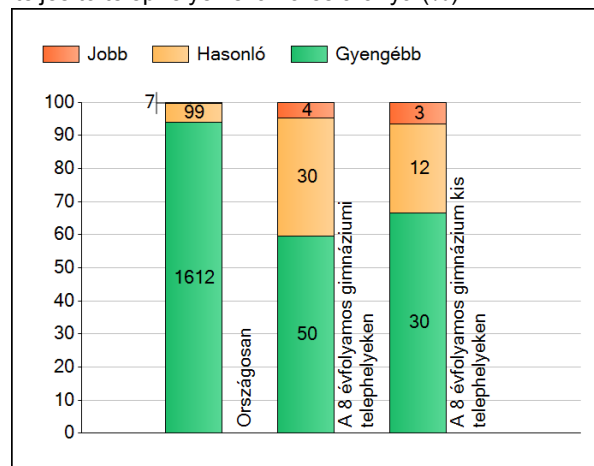
A telephelyek átlageredményeinek összehasonlítása



Az Önök eredményei a 8 évfolyamos gimnáziumi telephelyek eredményeihez viszonyítva



A szignifikánsan jobban, hasonlóan, illetve gyengébben teljesítő telephelyek száma és aránya (%)



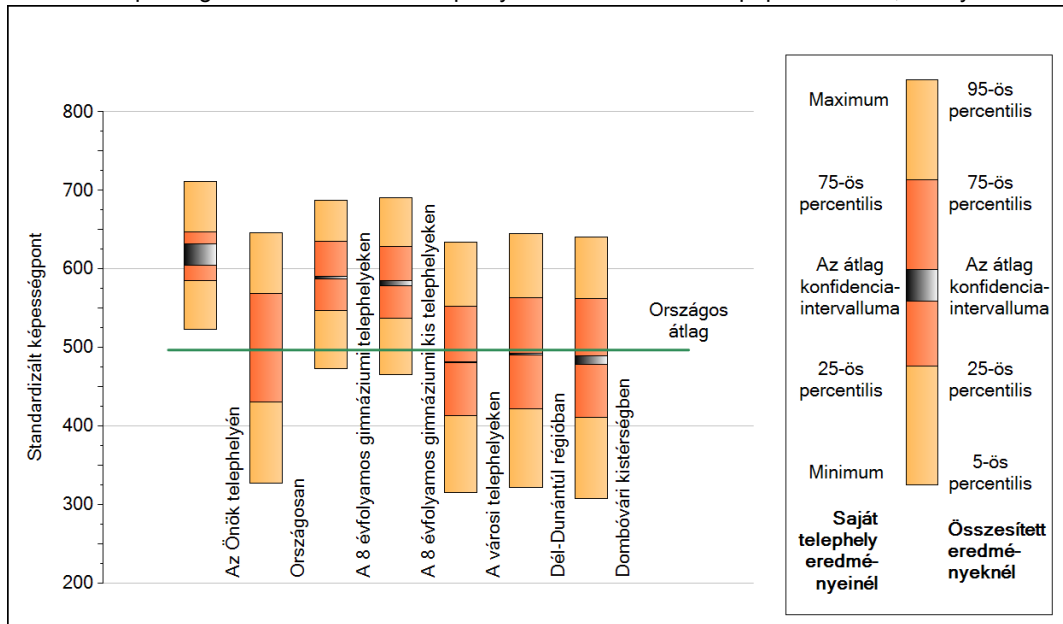
A tanulók átlageredménye és az átlag megbízhatósági tartománya (konfidencia-intervalluma)

| | | | |
|-----------------------------|----------------------|----------------------|---------------|
| Az Önök telephelyén | 616 (604;632) | | |
| Országosan | 497 (497;497) | | |
| 8 évfolyamos gimnáziumokban | 589 (587;591) | | |
| 6 évfolyamos gimnáziumokban | 583 (582;585) | | |
| 4 évfolyamos gimnáziumokban | 551 (551;552) | | |
| Szakközépiskolákban | 491 (491;492) | Kis 8 évf. gimn. | 582 (578;585) |
| Szakiskolákban | 393 (392;394) | Közepes 8 évf. gimn. | 587 (583;590) |
| | | Nagy 8 évf. gimn. | 598 (595;601) |

2

A képességeloszlás néhány jellemzője

A tanulók képességeloszlása az Önök telephelyén és azokban a részpopulációkban, amelyekbe Önök is tartoznak



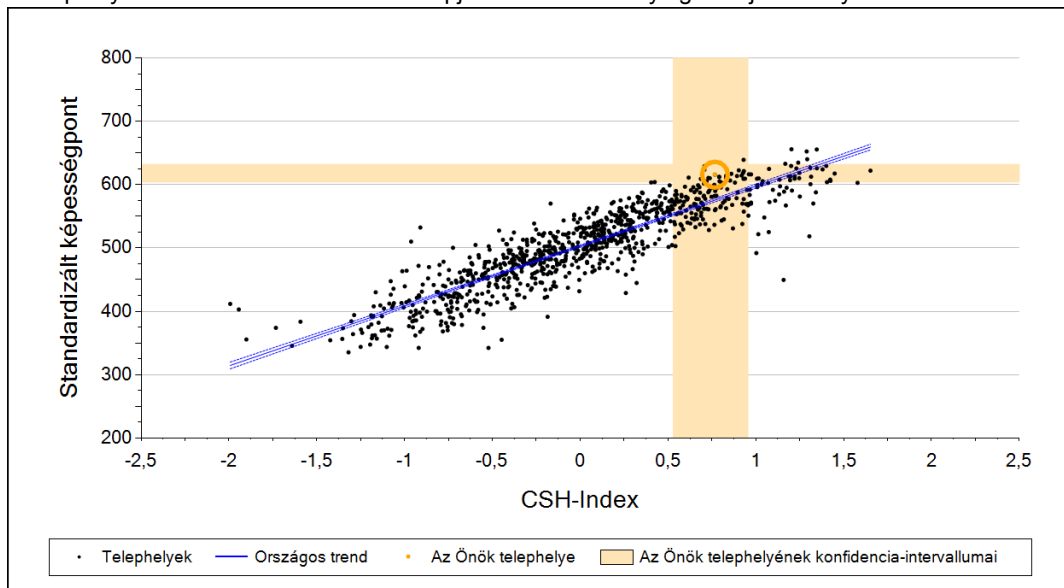
A tanulók képességeloszlása az egyes részpopulációkban

| | Min. / 5-ös perc. | 25-ös perc. | Átlag (konf. int.) | 75-ös perc. | Max. / 95-ös perc. |
|---|-------------------|-------------|--------------------|-------------|--------------------|
| Az Önök telephelyén | 523 | 585 | 616 (604;632) | 647 | 712 |
| Országosan | 327 | 431 | 497 (497;497) | 569 | 647 |
| A 8 évfolyamos gimnáziumi telephelyeken | 473 | 547 | 589 (587;591) | 635 | 688 |
| A 8 évfolyamos gimnáziumi kis telephelyeken | 466 | 537 | 582 (578;585) | 629 | 690 |
| A városi telephelyeken | 316 | 413 | 481 (481;482) | 552 | 634 |
| Dél-Dunántúli régióban | 322 | 423 | 491 (490;492) | 564 | 645 |
| Dombóvári kistérségben | 309 | 411 | 484 (479;490) | 563 | 641 |

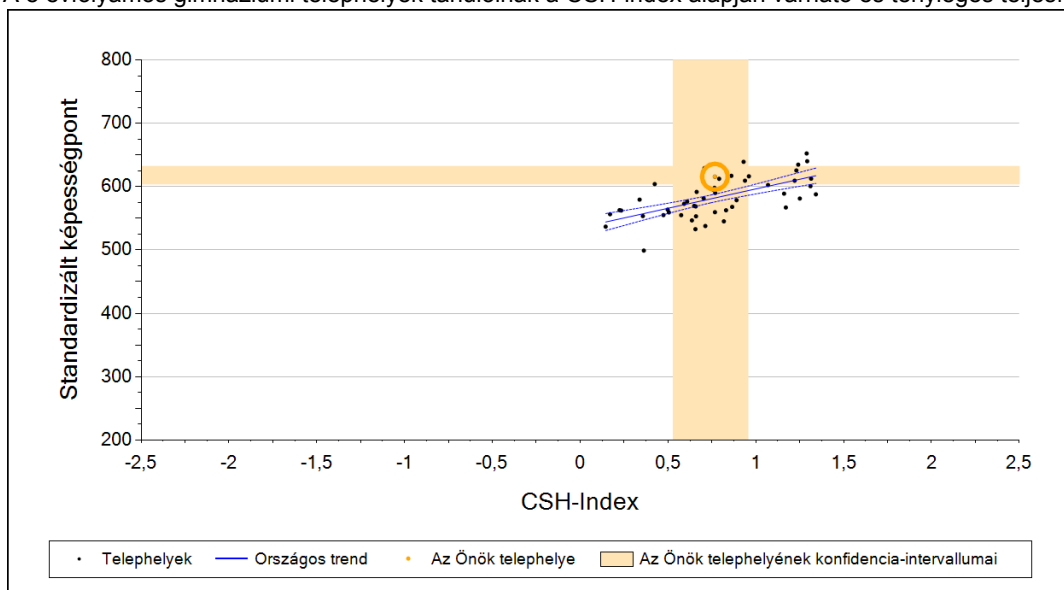
3

Átlageredmény a CSH-index tükrében*

A telephelyek tanulóinak a CSH-index alapján várható és tényleges teljesítménye



A 8 évfolyamos gimnáziumi telephelyek tanulóinak a CSH-index alapján várható és tényleges teljesítménye



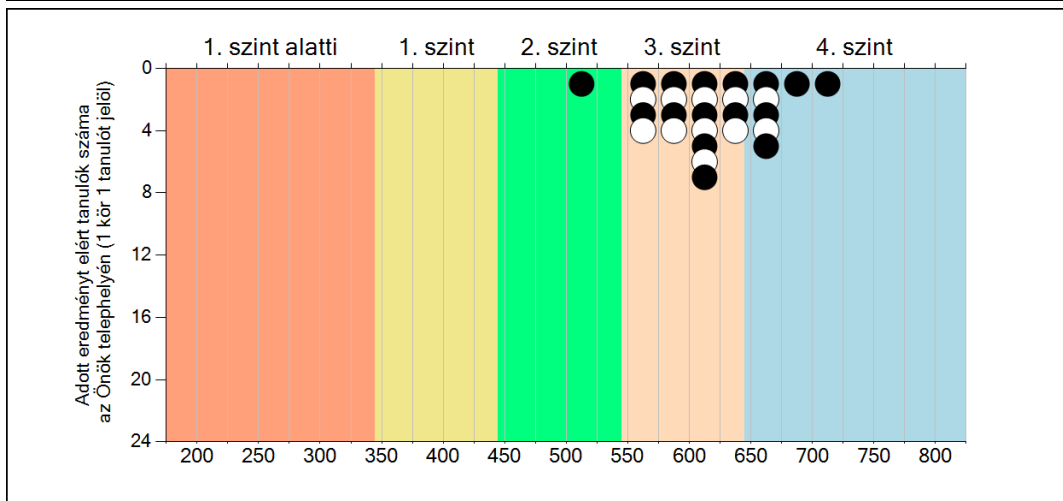
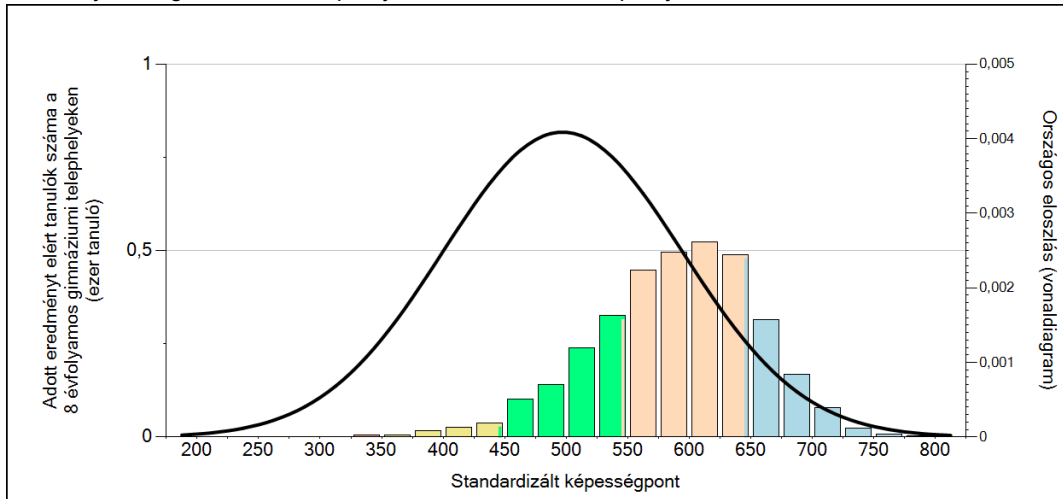
Telephelyeik eredménye a regressziós becslés alapján "elvárható" eredmény tükrében

| | | | |
|---|---------------------------------|-----|--|
| | Telephelyük tényleges eredménye | 616 | (604;632) |
| Várható eredmény az összes telephelyre illesztett regressziós egyenes alapján | | 576 | (a tényleges eredmény ennél szignifikánsan jobb) |
| Várható eredmény a 8 évfolyamos gimnáziumi telephelyekre illesztett regressziós egyenes alapján | | 582 | (a tényleges eredmény ennél szignifikánsan jobb) |

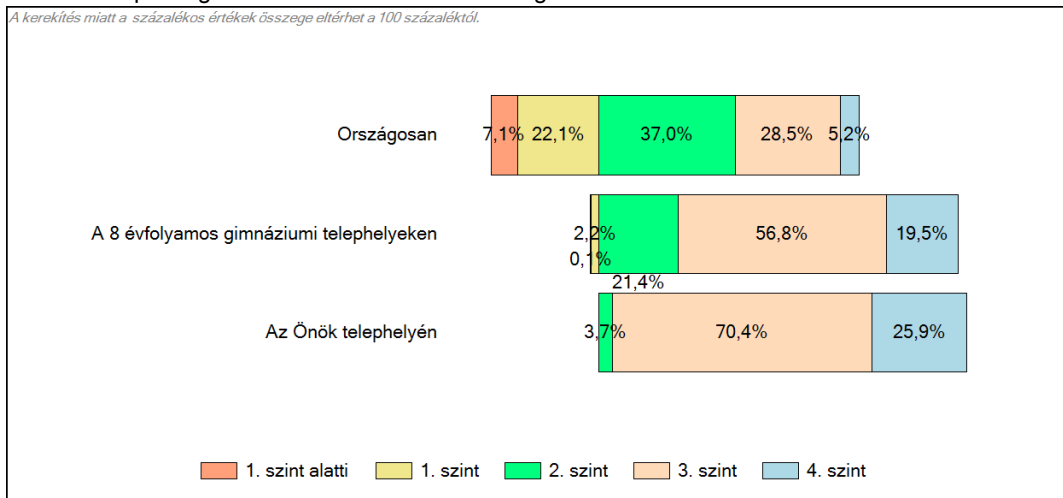
* Csak azok a telephelyek szerepelnek az ábrákon, amelyeken legalább a diákok kétharmadára kiszámítható a CSH-index, és a CSH-indexszel rendelkező diákok átlaga beleesik az összes diák képességátlagának konfidencia-intervallumába mindkét felmért terület esetében.

4 Képességeloszlás

Az országos eloszlás, valamint a tanulók eredményei a 8 évfolyamos gimnáziumi telephelyeken és az Önök telephelyén



A tanulók képességszintek szerinti százalékos megoszlása

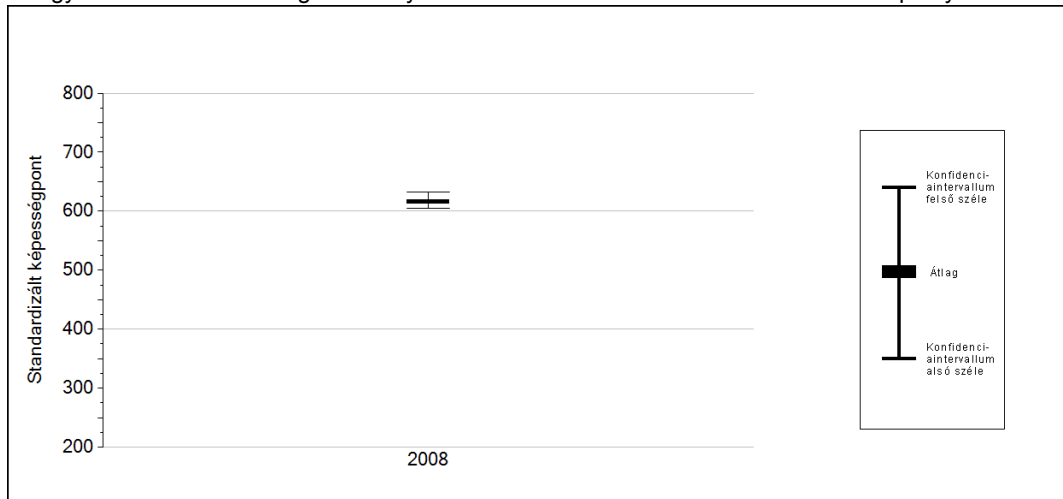


5a

Az átlageredmény változása

Az Önök telephelyének előző évi eredménye nem elérhető.

Az egyes években elért átlageredmények és konfidencia-intervallumaik az Önök telephelyén



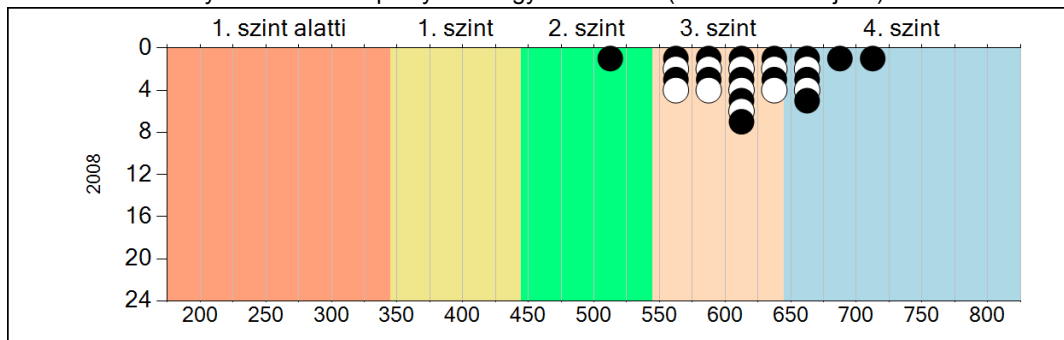
| Év | Átlag (konf. int.) |
|------|--------------------|
| 2008 | 616 (604;632) |

Szövegértés

5b

A képességeloszlás változása

A tanulók eredményei az Önök telephelyén az egyes években (1 kör 1 tanulót jelöl)

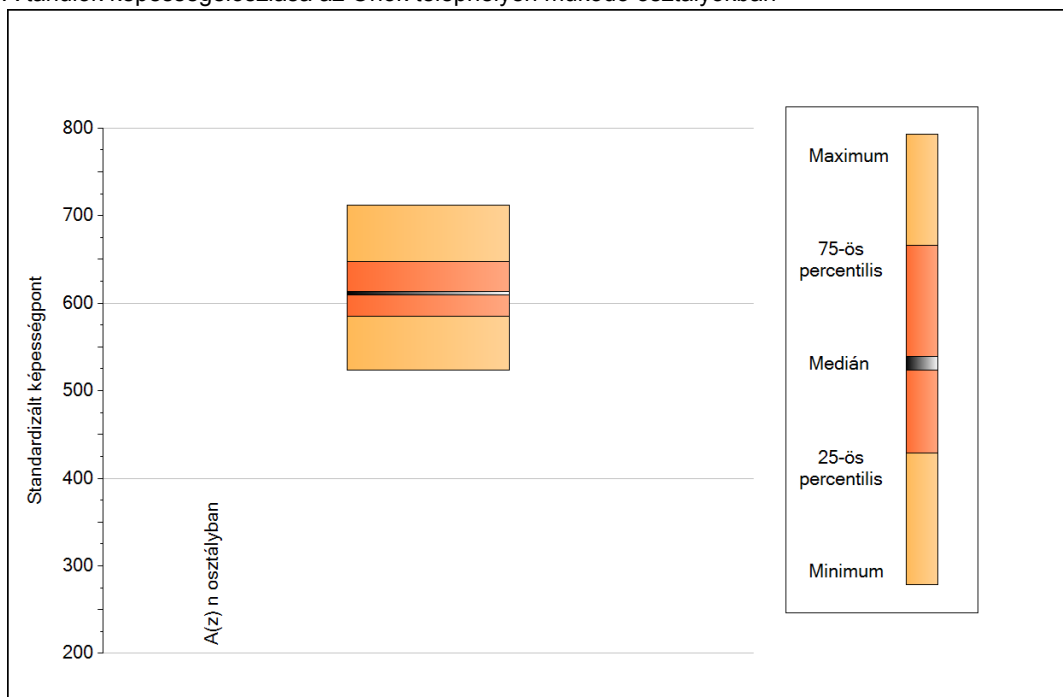


Szövegértés

6a

A képességeloszlás néhány jellemzője osztályonként

A tanulók képességeloszlása az Önök telephelyén működő osztályokban



A tanulók képességeloszlása az Önök osztályaiban

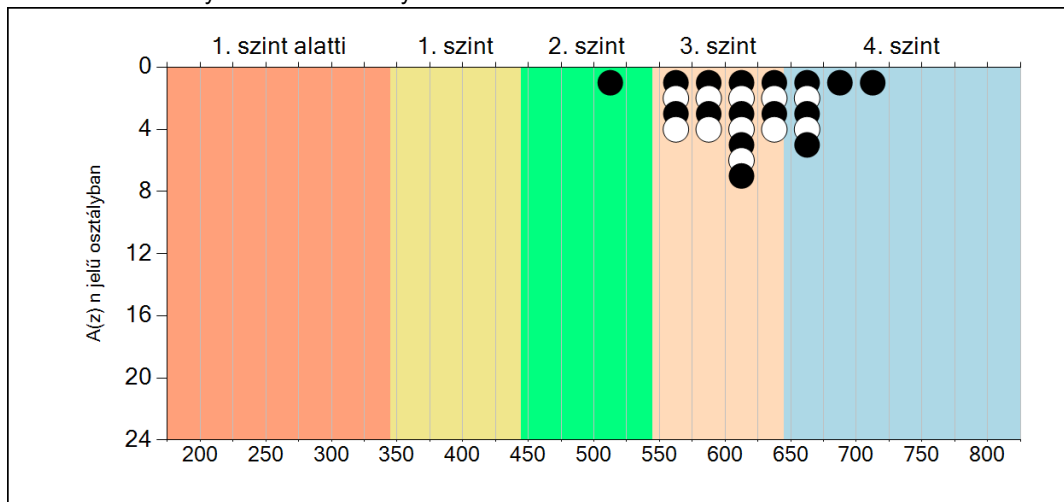
| | Minimum | 25 percent. | Medián | 75 percent. | Maximum |
|--------------------------|---------|-------------|--------|-------------|---------|
| A(z) n osztályban | 523 | 585 | 611 | 647 | 712 |

Szövegértés

6b

A képességeloszlás osztályonként

A tanulók eredményei az Önök osztályaiban



Szövegértés