



FIT-jelentés :: 2008

Intézményi jelentés

8. évfolyam

Illyés Gyula Gimnázium Szakközépiskola és Kollégium

7200 Dombóvár, Bajcsy-Zsilinszky u. 2.

OM azonosító: 036379



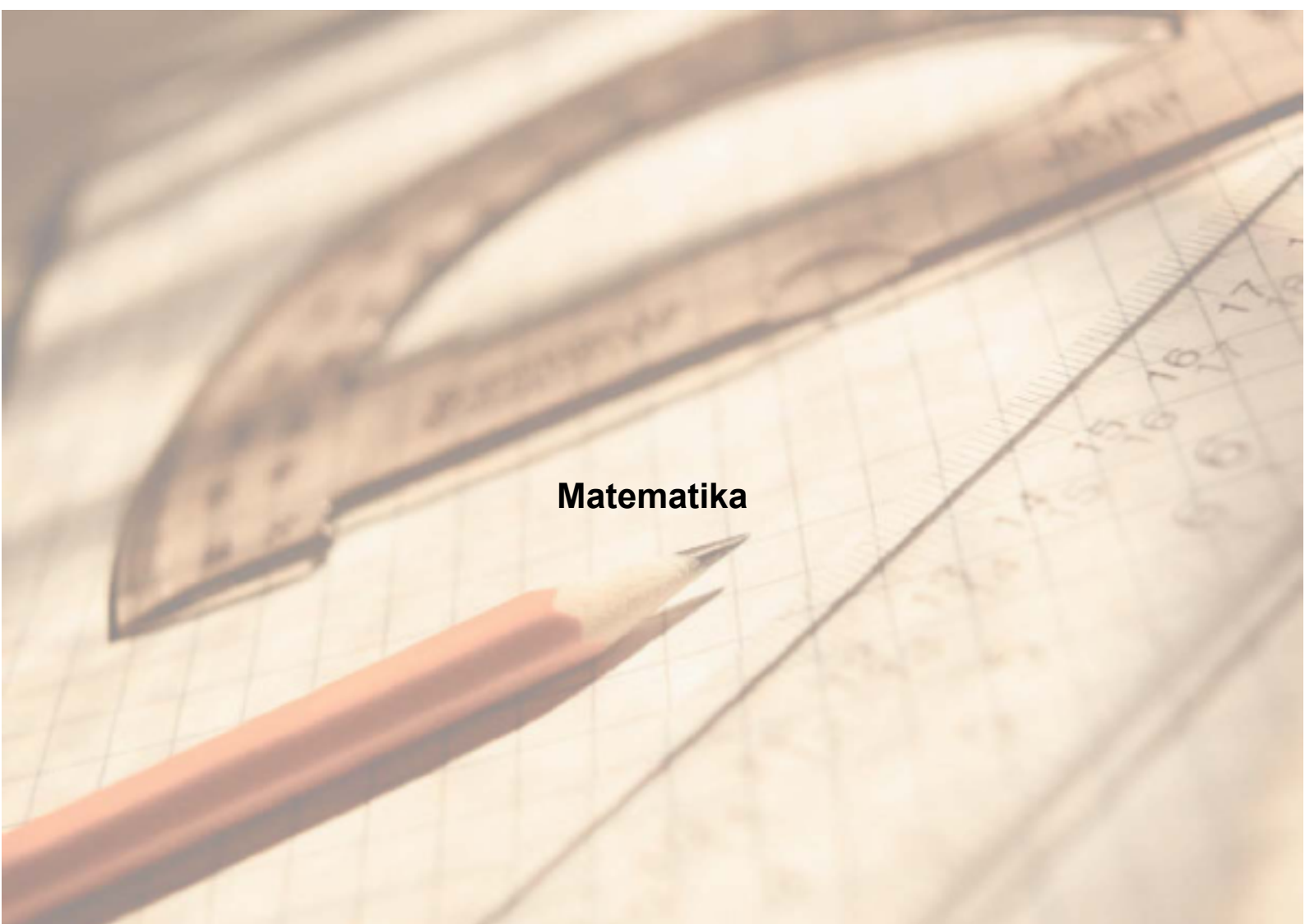
OKTATÁSI ÉS KULTURÁLIS MINISZTERIUM



Közoktatási Mérés
Értékelési Osztály



Oktatási Hivatal

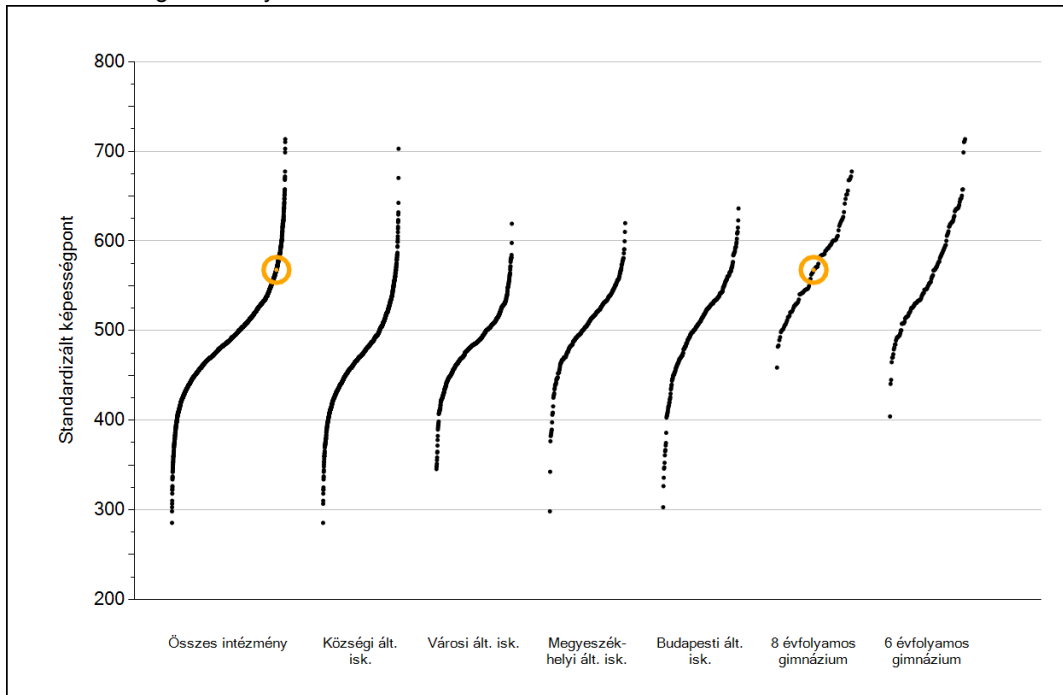


Matematika

1

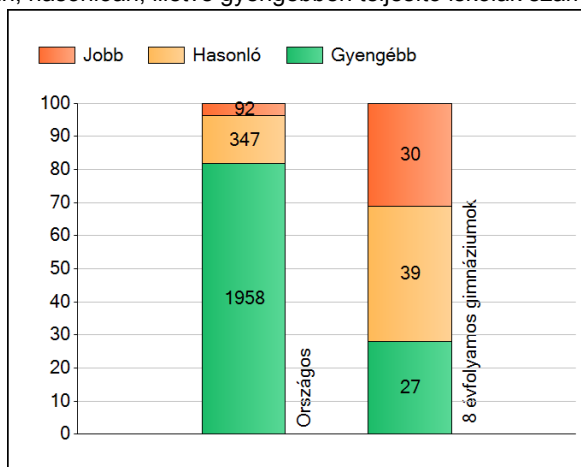
Átlageredmények

Az iskolák átlageredményeinek összehasonlítása



Matematika

A szignifikánsan jobban, hasonlóan, illetve gyengébben teljesítő iskolák száma és aránya (%)

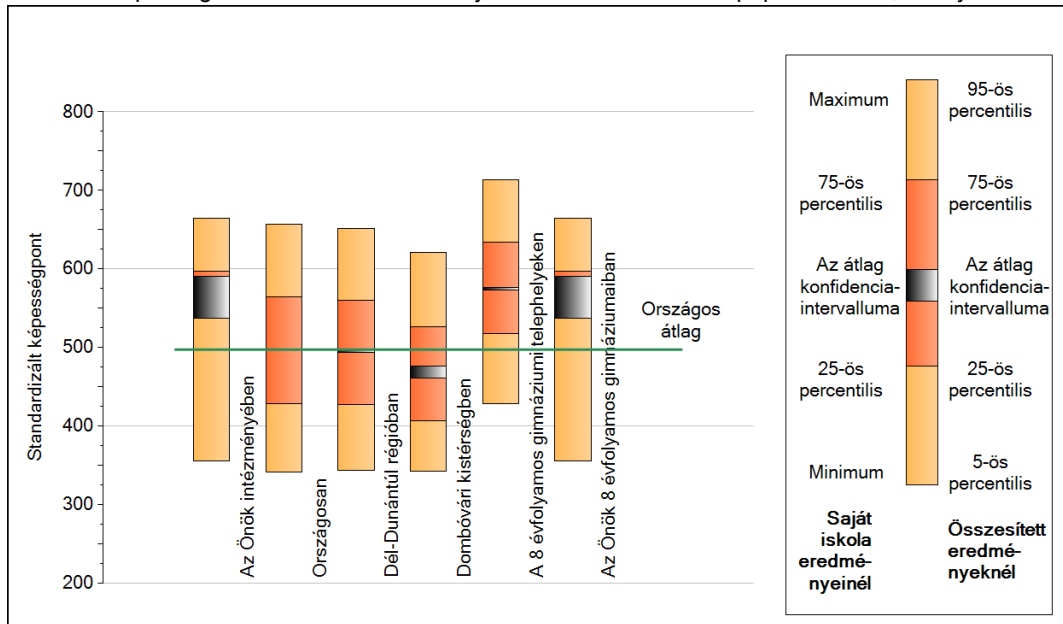


A tanulók átlageredménye és az átlag megbízhatósági tartománya (konfidencia-intervalluma)

Országos átlag	497 (497;498)
Az Önök átlaga	568 (537;591)
Az Önök 8 évfolyamos gimnáziumaiban	568 (537;591)
Községi ált. isk. átlaga	473 (472;474)
Városi ált. isk. átlaga	485 (485;486)
Megyeszékhelyi ált. isk. átlaga	511 (510;512)
Budapesti ált. isk. átlaga	512 (511;513)
8 évf. gimnáziumok átlaga	575 (573;577)
6 évf. gimnáziumok átlaga	569 (568;571)

2 A képességeloszlás néhány jellemzője

A tanulók képességeloszlása az Önök iskolájában és azokban a részpopulációkban, amelyekbe Önök is tartoznak

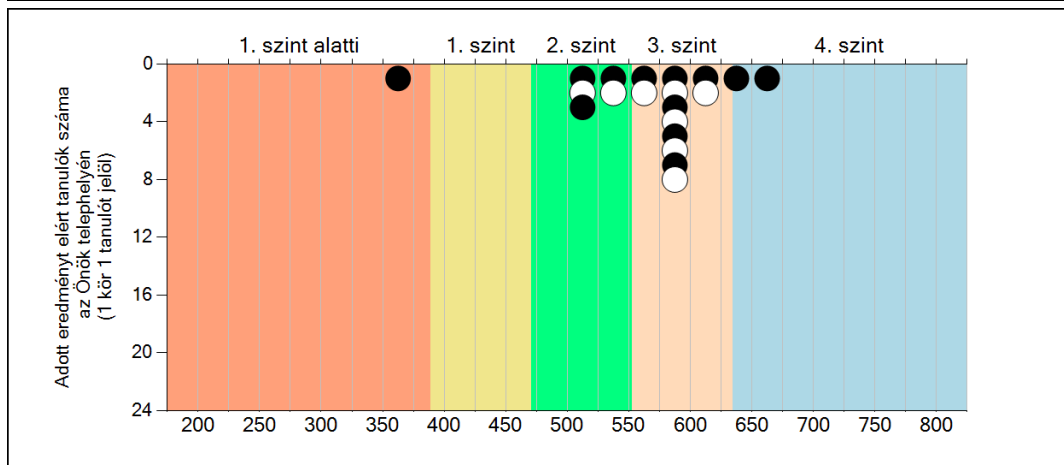
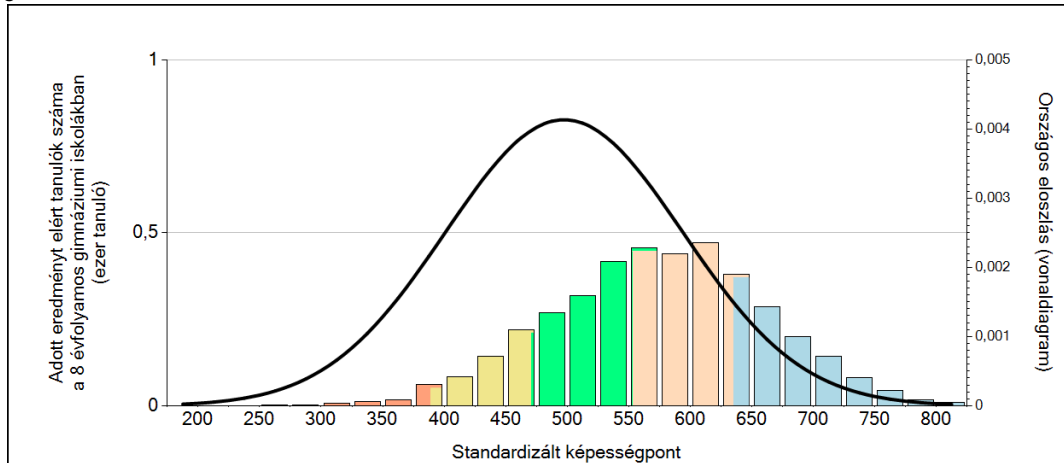


A tanulók képességeloszlása az egyes részpopulációkban

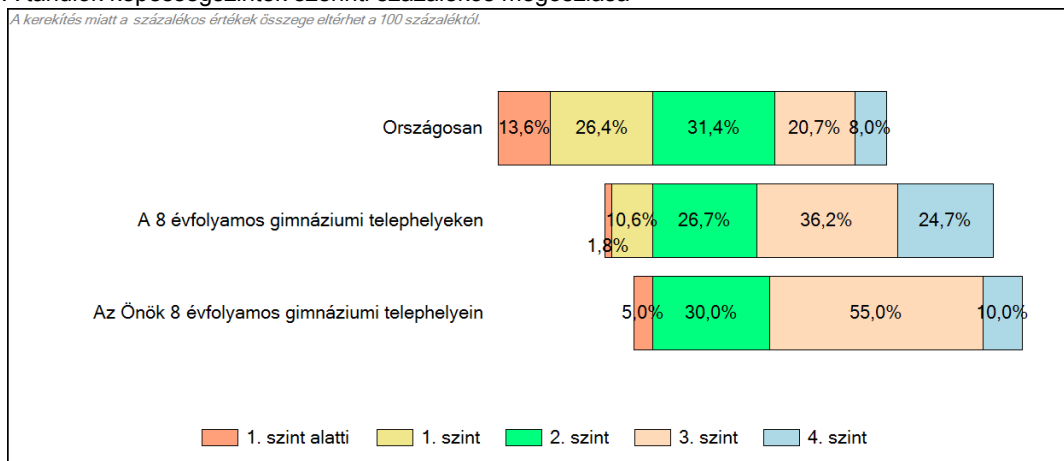
	Min. / 5-ös perc.	25-ös perc.	Átlag	(konf. int.)	75-ös perc.	Max. / 95-ös perc.
Az Önök iskolájában	356	544	568	(537;591)	597	665
Országosan	341	429	497	(497;498)	564	657
Dél-Dunántúl régióban	344	428	495	(494;497)	560	651
Dombóvári kistérségben	343	407	470	(462;477)	527	621
A 8 évfolyamos gimnáziumi telephelyeken	429	517	575	(573;577)	634	714
Az Önök 8 évfolyamos gimnáziumaiban	356	544	568	(537;591)	597	665

3 Képességeloszlás

Az országos eloszlás, valamint a tanulók eredményei a 8 évfolyamos gimnáziumokban és az Önök 8 évfolyamos gimnáziumában



A tanulók képességszintek szerinti százalékos megoszlása



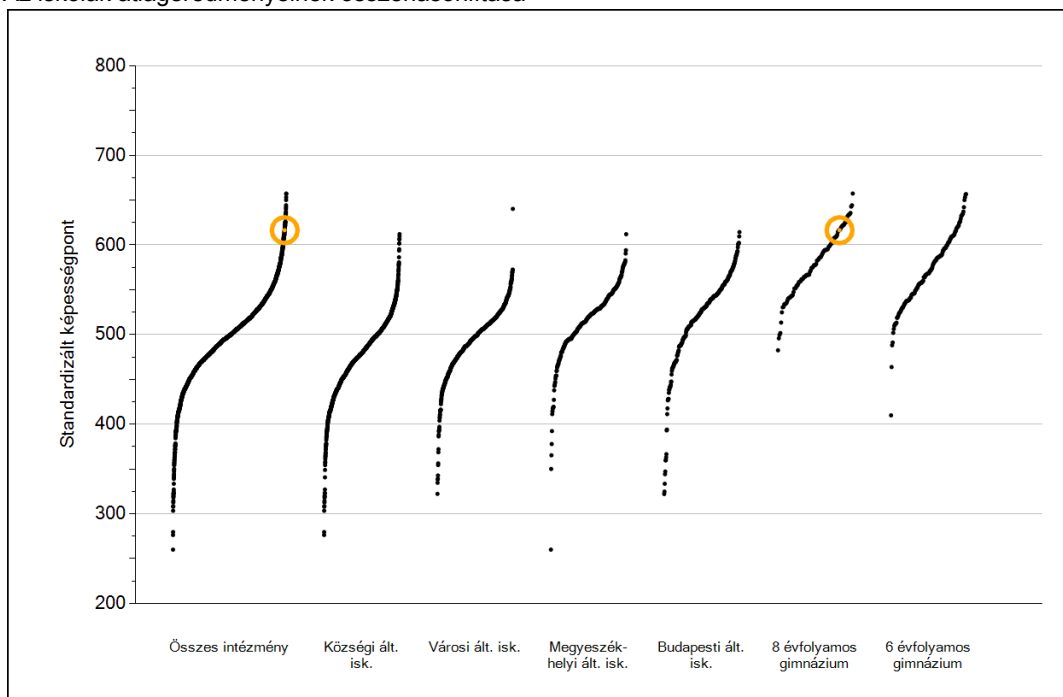


Szövegértés

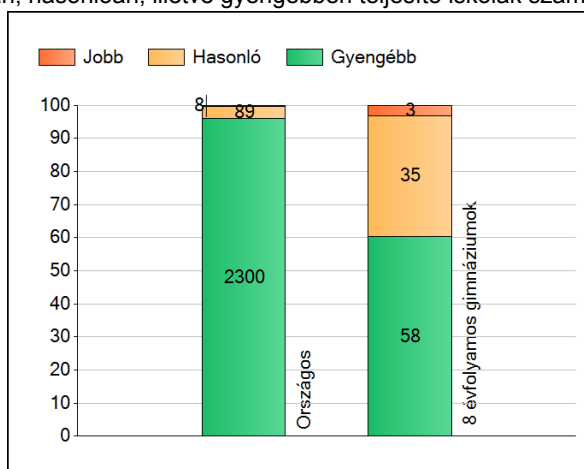
1

Átlageredmények

Az iskolák átlageredményeinek összehasonlítása



A szignifikánsan jobban, hasonlóan, illetve gyengébben teljesítő iskolák száma és aránya (%)



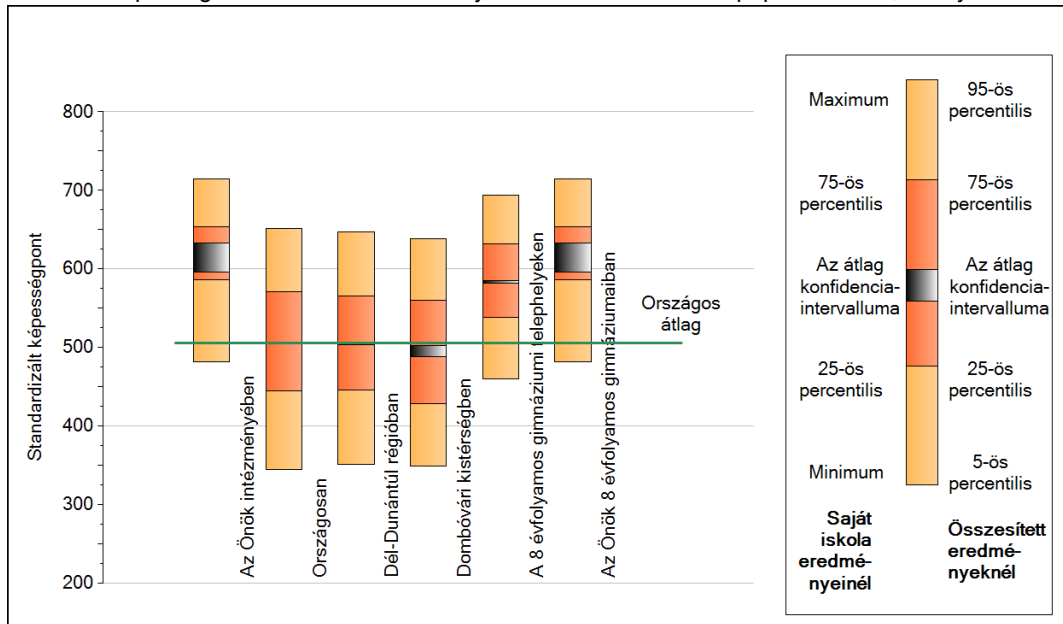
A tanulók átlageredménye és az átlag megbízhatósági tartománya (konfidencia-intervalluma)

Országos átlag	506 (506;506)
Az Önök átlaga	617 (596;633)
Az Önök 8 évfolyamos gimnáziumaiban	617 (596;633)
Községi ált. isk. átlaga	478 (477;479)
Városi ált. isk. átlaga	496 (495;496)
Megyeszékhelyi ált. isk. átlaga	520 (519;521)
Budapesti ált. isk. átlaga	524 (523;525)
8 évf. gimnáziumok átlaga	583 (582;585)
6 évf. gimnáziumok átlaga	578 (577;580)

2

A képességeloszlás néhány jellemzője

A tanulók képességeloszlása az Önök iskolájában és azokban a részpopulációkban, amelyekbe Önök is tartoznak

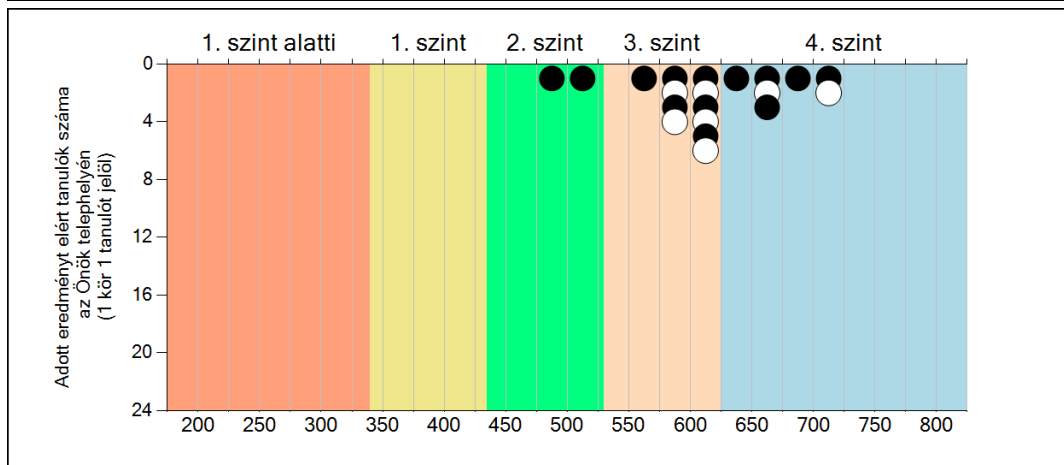
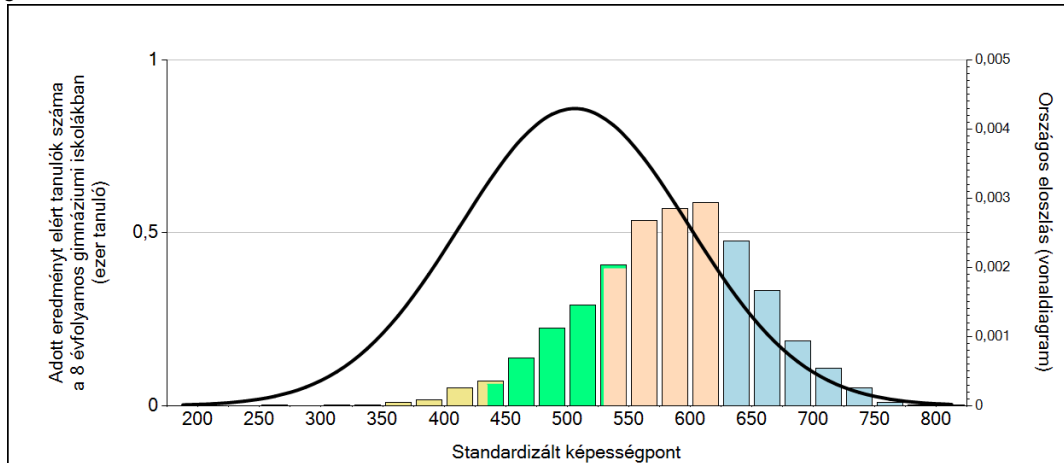


A tanulók képességeloszlása az egyes részpopulációkban

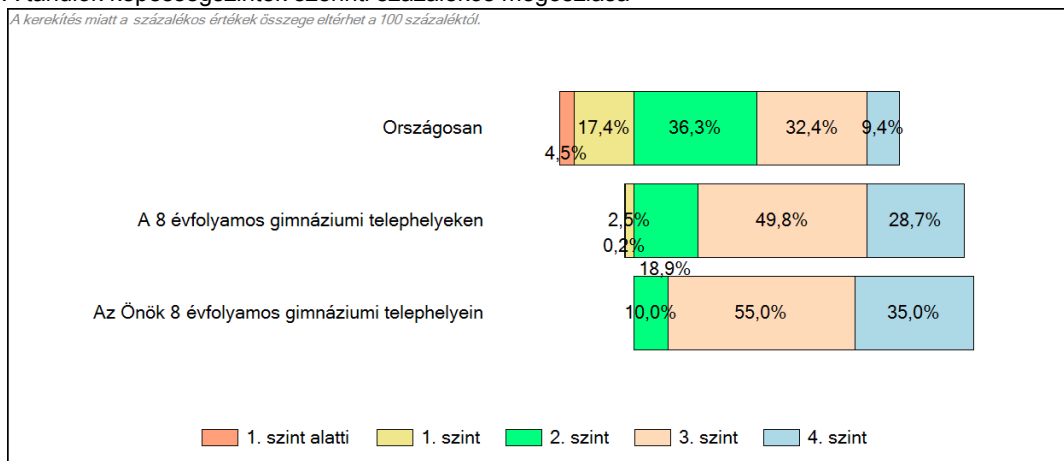
	Min. / 5-ös perc.	25-ös perc.	Átlag	(konf. int.)	75-ös perc.	Max. / 95-ös perc.
Az Önök iskolájában	482	587	617	(596;633)	654	714
Országosan	345	445	506	(506;506)	571	651
Dél-Dunántúl régióban	352	446	505	(503;506)	566	647
Dombóvári kistérségben	349	428	496	(488;502)	560	638
A 8 évfolyamos gimnáziumi telephelyeken	460	539	583	(582;585)	632	694
Az Önök 8 évfolyamos gimnáziumaiban	482	587	617	(596;633)	654	714

3 Képességeloszlás

Az országos eloszlás, valamint a tanulók eredményei a 8 évfolyamos gimnáziumokban és az Önök 8 évfolyamos gimnáziumában



A tanulók képességszintek szerinti százalékos megoszlása



Szövegértés