



# FIT-jelentés :: 2008

Intézményi jelentés

10. évfolyam

---

## **Illyés Gyula Gimnázium Szakközépiskola és Kollégium**

7200 Dombóvár, Bajcsy-Zsilinszky u. 2.

OM azonosító: 036379



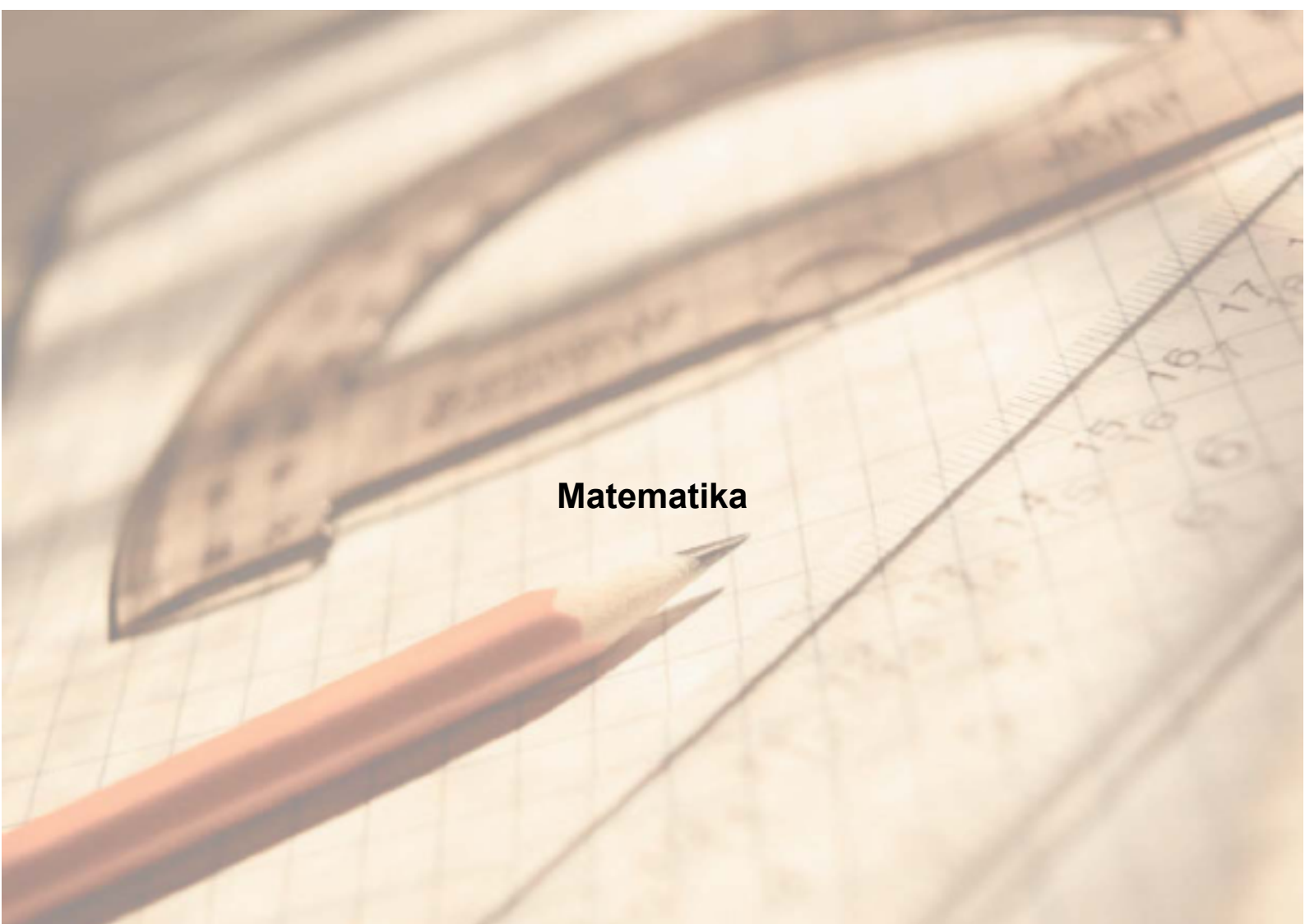
OKTATÁSI ÉS KULTURÁLIS MINISZTERIUM



Közoktatási Mérés  
Értékelési Osztály



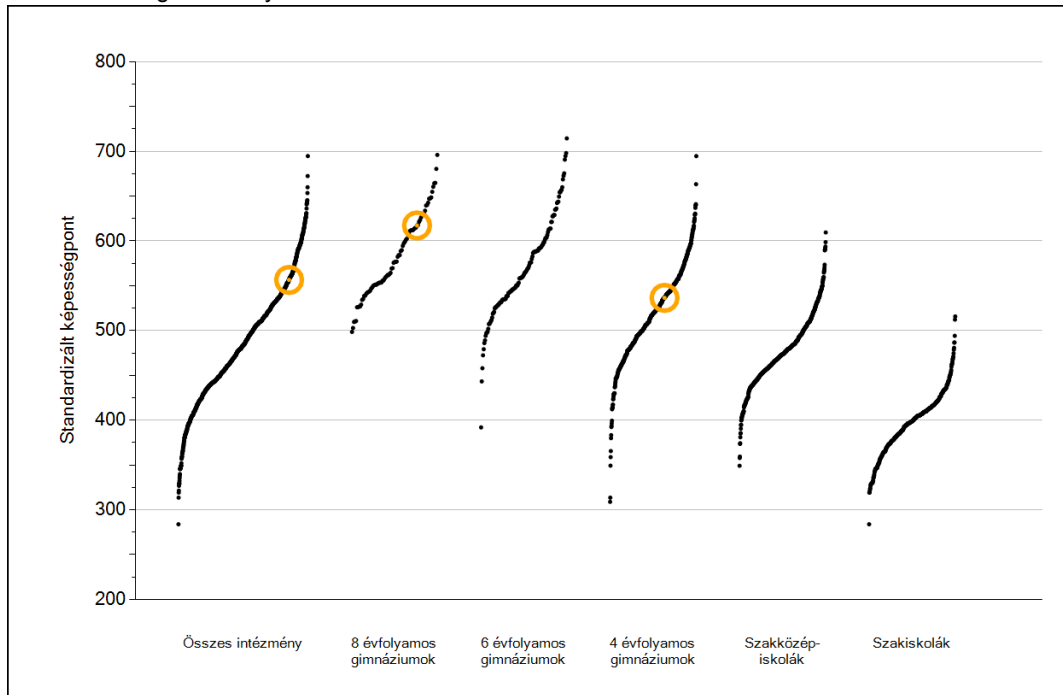
Oktatási Hivatal



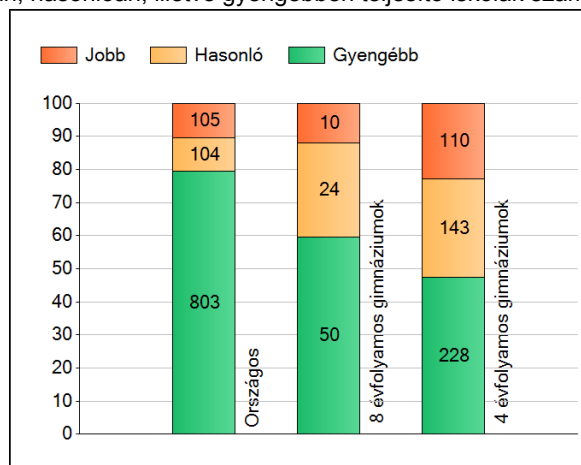
**Matematika**

# 1 Átlageredmények

Az iskolák átlageredményeinek összehasonlítása



A szignifikánsan jobban, hasonlóan, illetve gyengébben teljesítő iskolák száma és aránya (%)



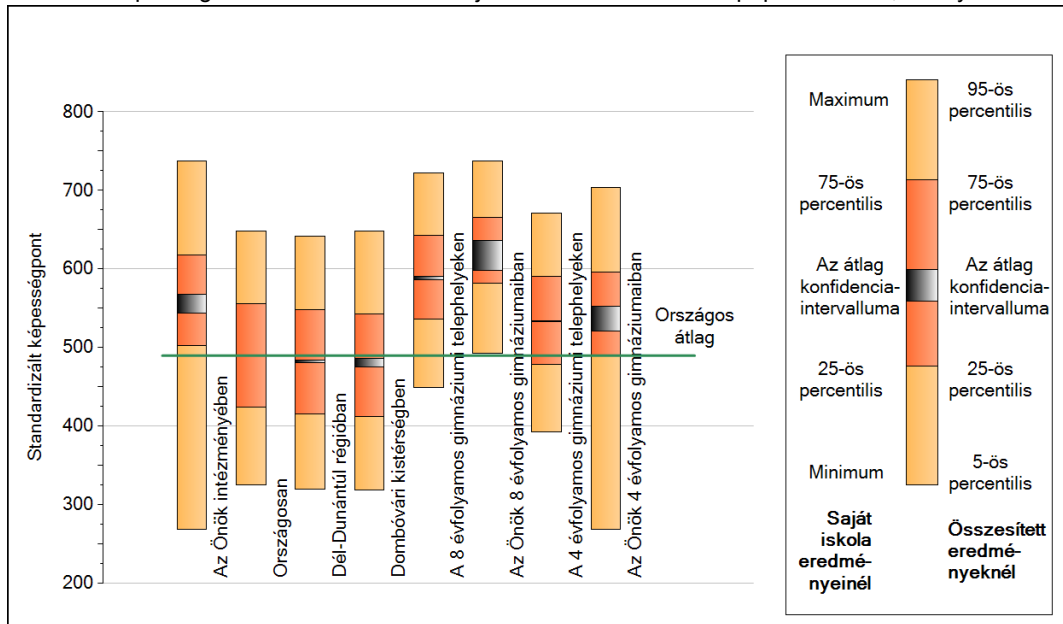
A tanulók átlageredménye és az átlag megbízhatósági tartománya (konfidencia-intervalluma)

<b>Országos átlag</b>	<b>490 (489;490)</b>
<b>Az Önök átlaga</b>	<b>557 (544;568)</b>
<b>Az Önök 8 évfolyamos gimnáziumaiban</b>	<b>617 (598;637)</b>
<b>Az Önök 4 évfolyamos gimnáziumaiban</b>	<b>537 (521;552)</b>
8 évfolyamos gimn. átlaga	588 (586;590)
6 évfolyamos gimn. átlaga	581 (579;583)
4 évfolyamos gimn. átlaga	534 (533;534)
Szakközépiskolák átlaga	484 (484;485)
Szakiskolák átlaga	399 (398;400)

2

## A képességeloszlás néhány jellemzője

A tanulók képességeloszlása az Önök iskolájában és azokban a részpopulációkban, amelyekbe Önök is tartoznak

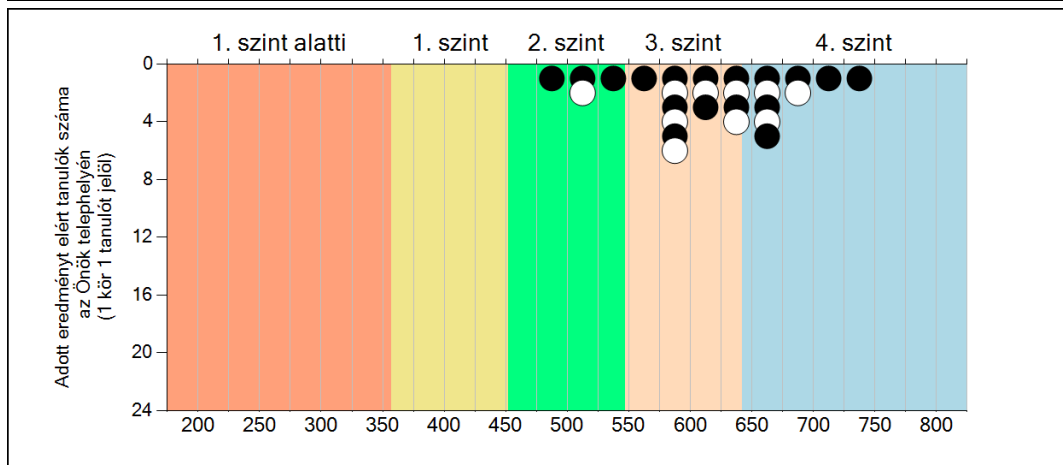
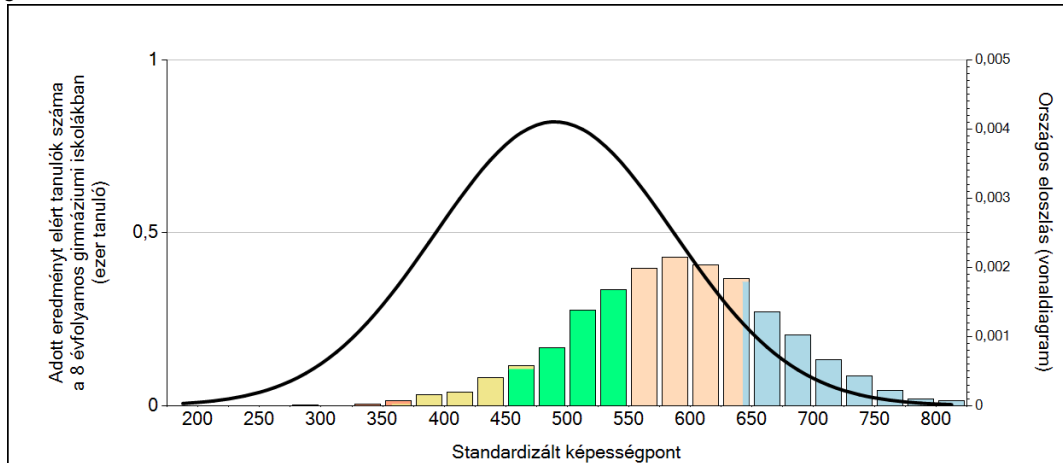


A tanulók képességeloszlása az egyes részpopulációkban

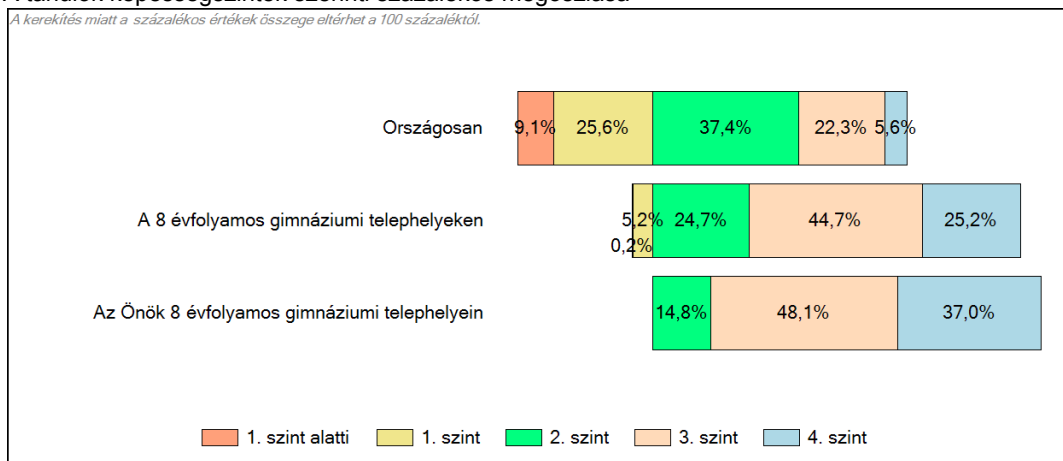
	Min. / 5-ös perc.	25-ös perc.	Átlag	(konf. int.)	75-ös perc.	Max. / 95-ös perc.
<b>Az Önök iskolájában</b>	268	503	557	(544;568)	618	738
Országosan	326	425	490	(489;490)	556	648
Dél-Dunántúl régióban	320	416	483	(481;484)	549	642
Dombóvári kistérségben	319	413	481	(475;486)	543	648
A 8 évfolyamos gimnáziumi telephelyeken	450	536	588	(586;590)	643	722
A 4 évfolyamos gimnáziumi telephelyeken	392	478	534	(533;534)	590	671
Az Önök 8 évfolyamos gimnáziumaiban	492	582	617	(598;637)	666	738
Az Önök 4 évfolyamos gimnáziumaiban	268	491	537	(521;552)	596	704

### 3 Képességeloszlás

Az országos eloszlás, valamint a tanulók eredményei a 8 évfolyamos gimnáziumokban és az Önök 8 évfolyamos gimnáziumában

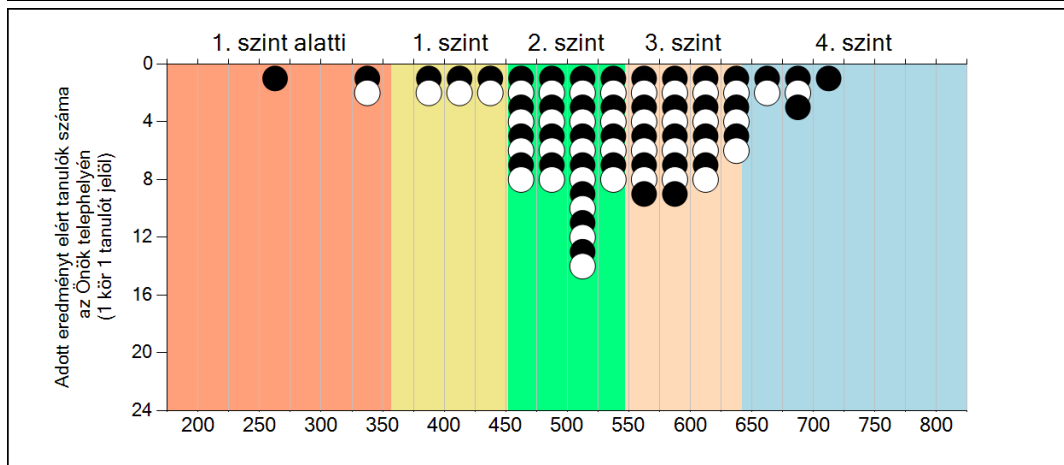
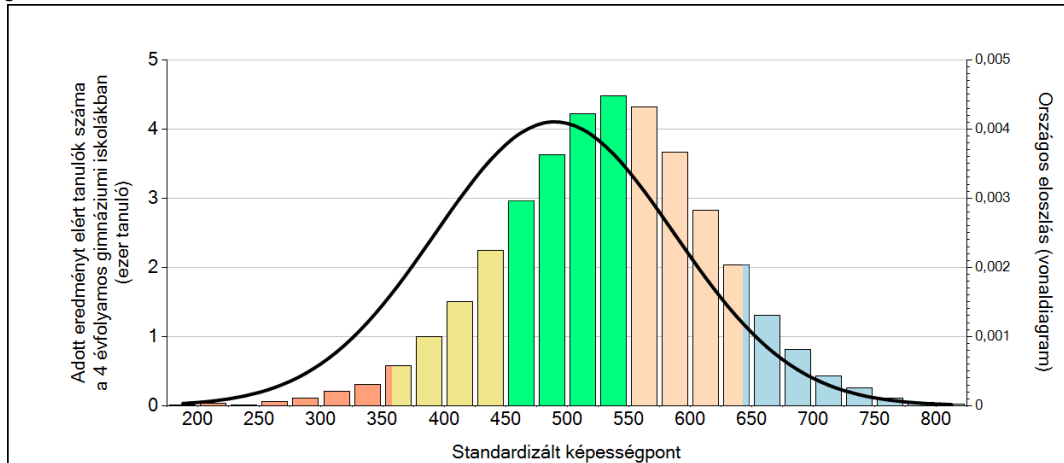


A tanulók képességszintek szerinti százalékos megoszlása

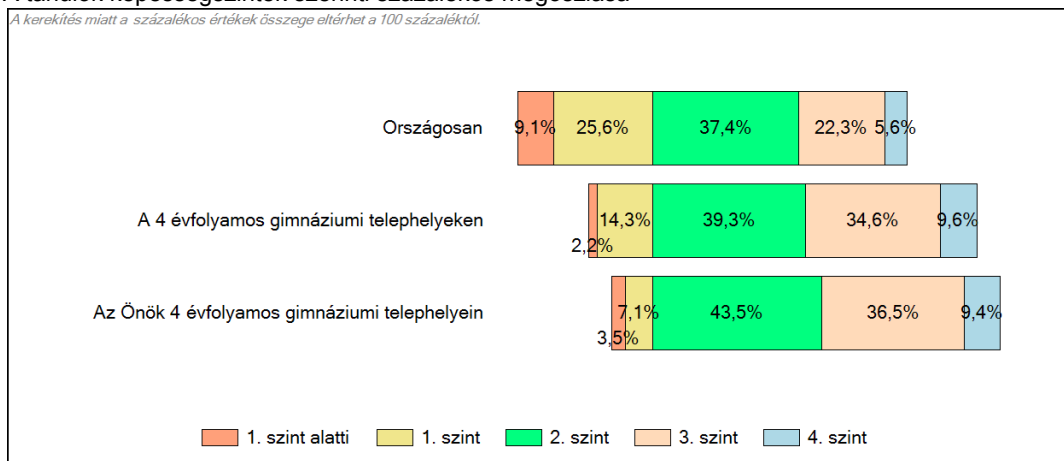


### 3 Képességeloszlás

Az országos eloszlás, valamint a tanulók eredményei a 4 évfolyamos gimnáziumokban és az Önök 4 évfolyamos gimnáziumában



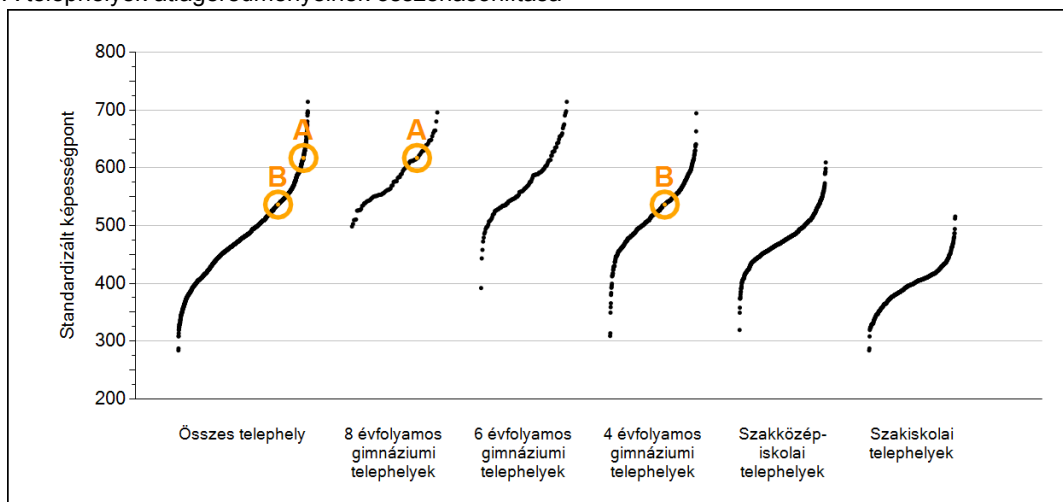
A tanulók képességszintek szerinti százalékos megoszlása



4

## Átlageredmények telephelyenként

A telephelyek átlageredményeinek összehasonlítása



A tanulók képességeloszlása az Önök telephelyein

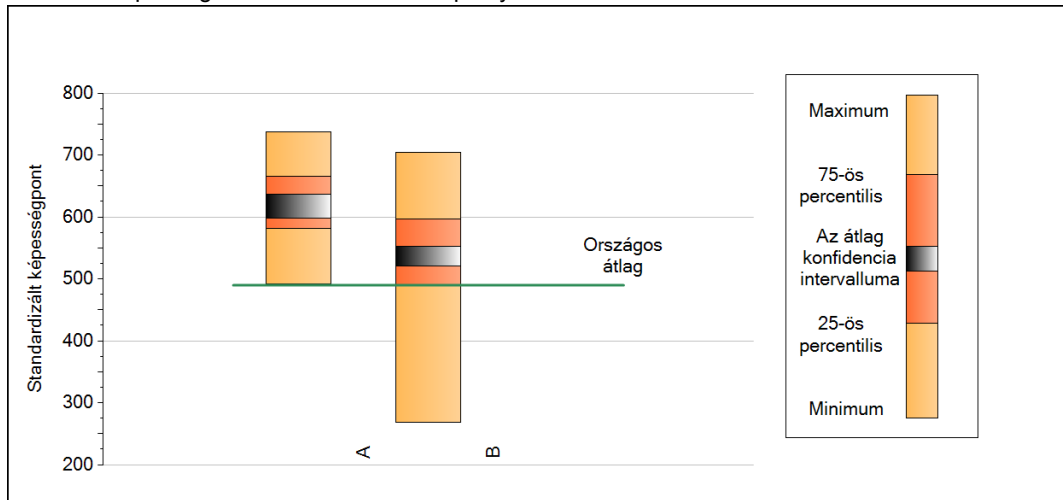
A	Átlag:	617	(598;637)
B	Átlag:	537	(521;552)

A telephelyek kódtáblázata

A	001 - Illyés Gyula Gimnázium Szakközépiskola és Kollégium (8 évfolyamos gimnázium) (7200 Dombóvár, Bajcsy-Zsilinszky u. 2.)
B	001 - Illyés Gyula Gimnázium Szakközépiskola és Kollégium (4 évfolyamos gimnázium) (7200 Dombóvár, Bajcsy-Zsilinszky u. 2.)

## 5 A képességeloszlás néhány jellemzője telephelyenként

A tanulók képességeloszlása az Önök telephelyein



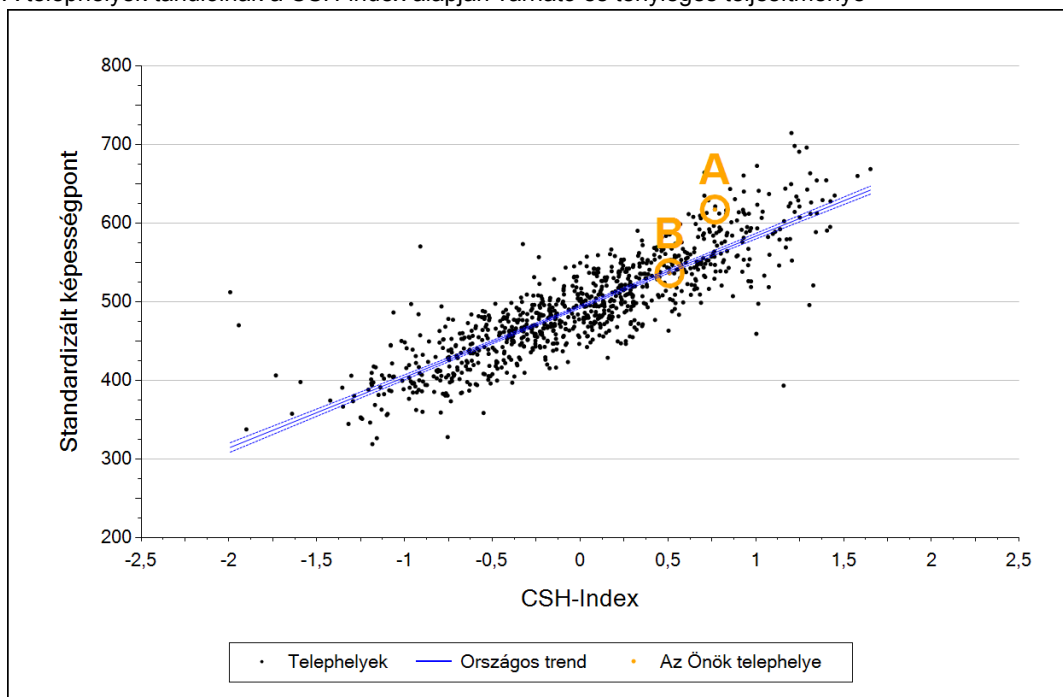
A tanulók képességeloszlása az Önök telephelyein

	Minimum	25 percent.	Átlag (konf. int.)	75 percent.	Maximum
<b>A</b>	492	582	617 (598; 637)	666	738
<b>B</b>	268	491	537 (521; 552)	596	704

6

## Átlageredmény a CSH-index tükrében telephelyenként\*

A telephelyek tanulóinak a CSH-index alapján várható és tényleges teljesítménye



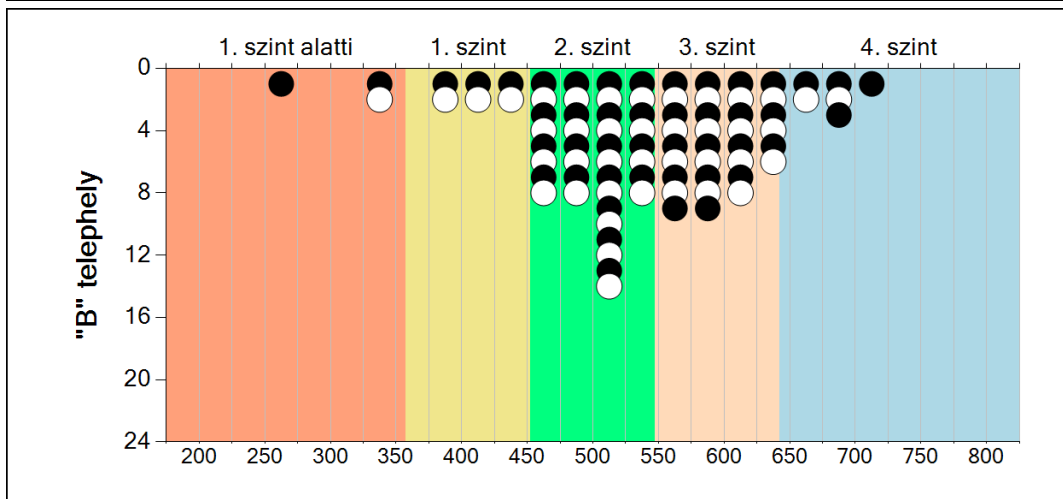
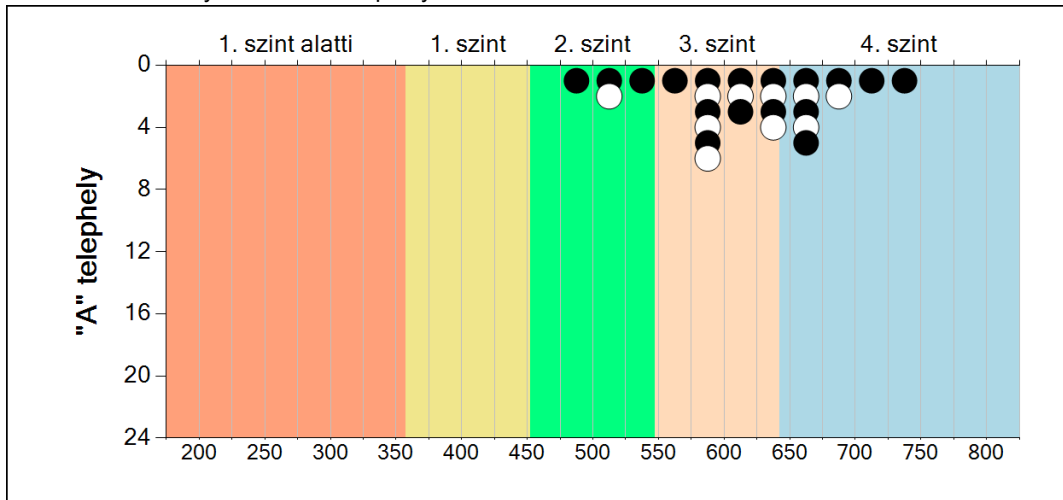
Telephelyeik eredménye a regressziós becslés alapján "elvárható" eredmény tükrében

A	A telephely tényleges eredménye	617	(598;637)
	Várható eredmény az összes telephelyre illesztett regressziós egyenes alapján (a tényleges eredmény ennél szignifikánsan jobb)	563	
B	A telephely tényleges eredménye	537	(521;552)
	Várható eredmény az összes telephelyre illesztett regressziós egyenes alapján (a tényleges eredmény ettől nem különbözik szignifikánsan)	539	

\*Csak azok a telephelyek szerepelnek az ábrán, amelyeken legalább a diákok kétharmadára kiszámítható a CSH-index, és a CSH-indexszel rendelkező diákok átlaga beleesik az összes diák képességátlagának konfidencia-intervallumába mindkét felmért terület esetében.

## 7 A képességeloszlás telephelyenként

A tanulók eredményei az Önök telephelyein



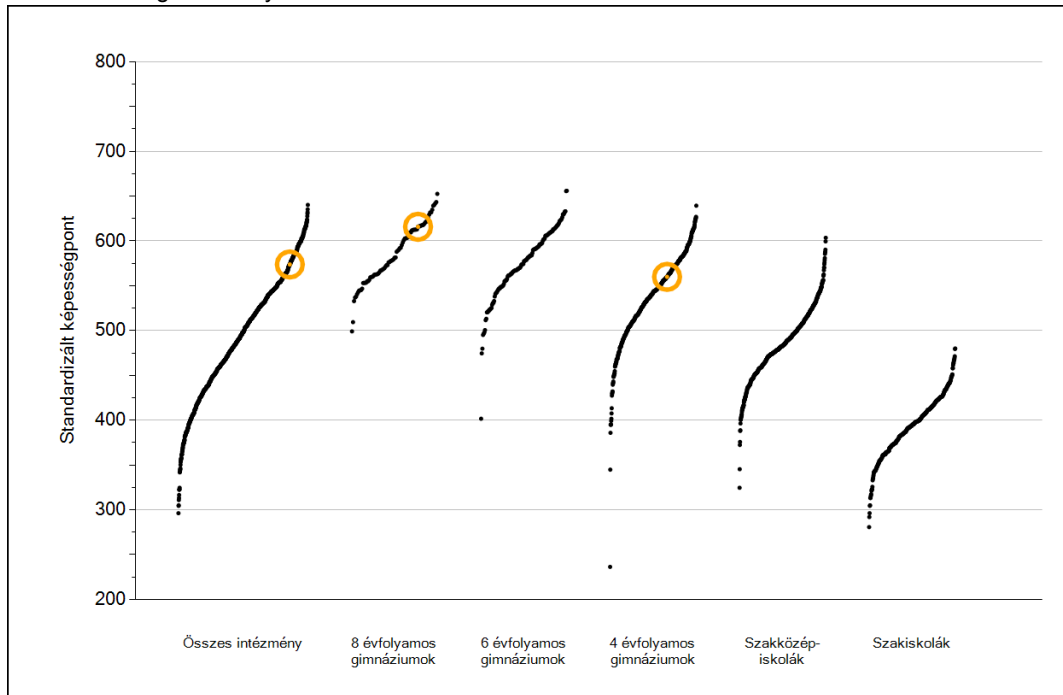
Matematika



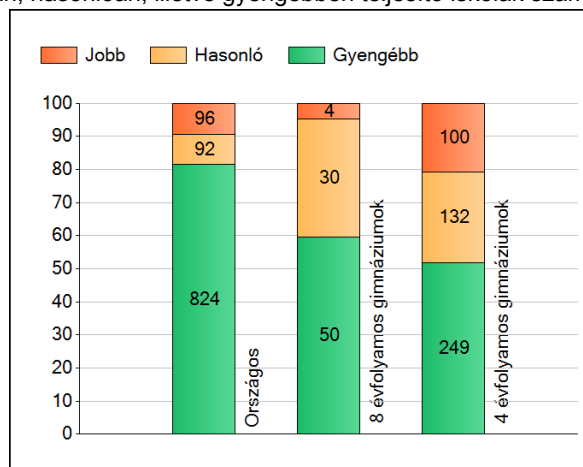
## Szövegértés

# 1 Átlageredmények

Az iskolák átlageredményeinek összehasonlítása



A szignifikánsan jobban, hasonlóan, illetve gyengébben teljesítő iskolák száma és aránya (%)



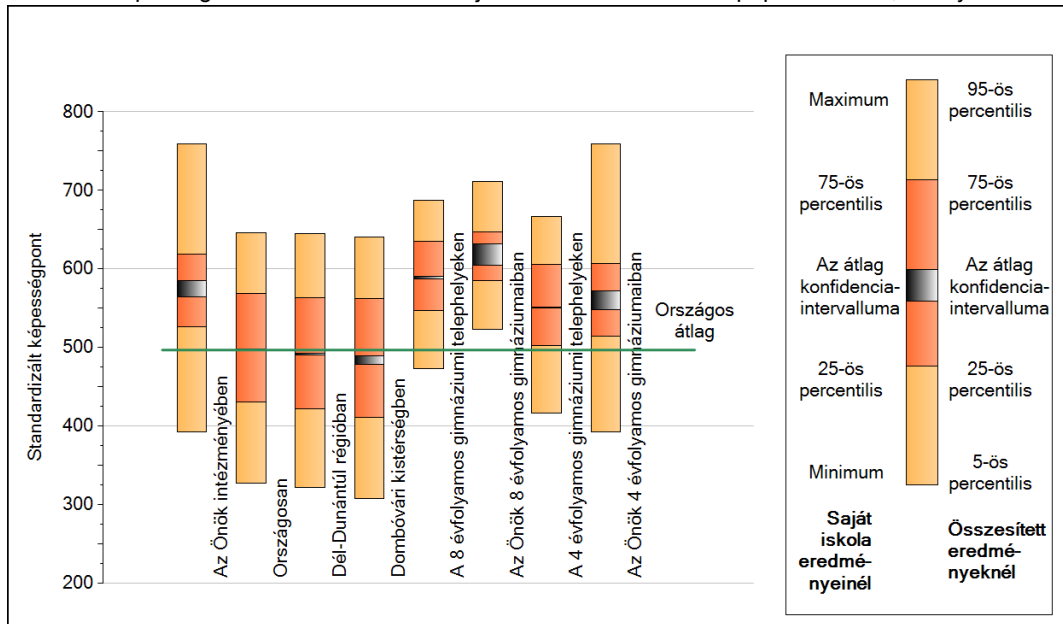
A tanulók átlageredménye és az átlag megbízhatósági tartománya (konfidencia-intervalluma)

<b>Országos átlag</b>	<b>497 (497;497)</b>
<b>Az Önök átlaga</b>	<b>574 (565;585)</b>
<b>Az Önök 8 évfolyamos gimnáziumaiban</b>	<b>616 (604;632)</b>
<b>Az Önök 4 évfolyamos gimnáziumaiban</b>	<b>560 (549;572)</b>
8 évfolyamos gimn. átlaga	589 (587;591)
6 évfolyamos gimn. átlaga	583 (582;585)
4 évfolyamos gimn. átlaga	551 (551;552)
Szakközépiskolák átlaga	491 (491;492)
Szakiskolák átlaga	393 (392;394)

2

## A képességeloszlás néhány jellemzője

A tanulók képességeloszlása az Önök iskolájában és azokban a részpopulációkban, amelyekbe Önök is tartoznak



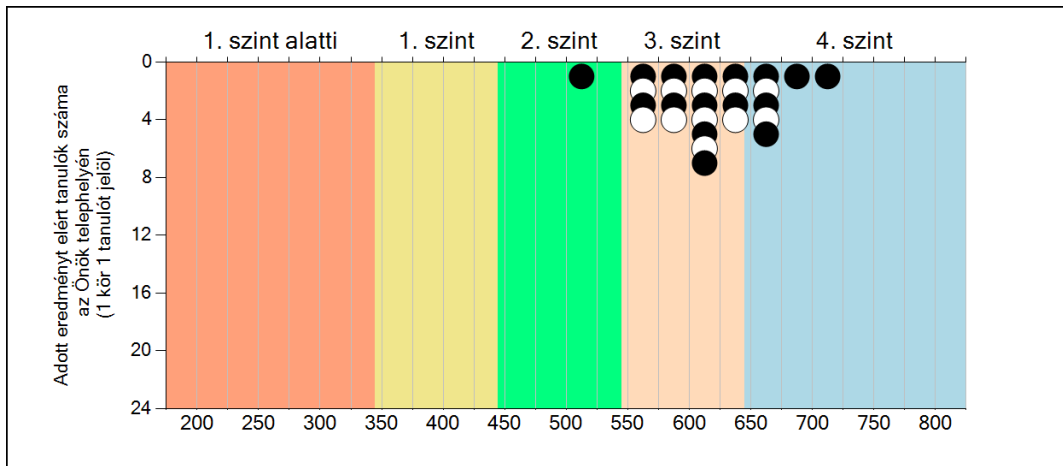
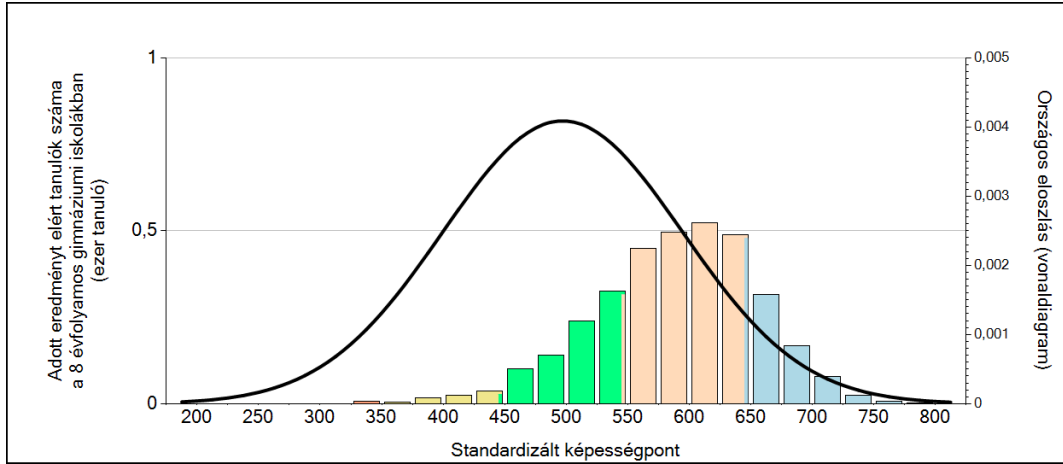
A tanulók képességeloszlása az egyes részpopulációkban

	Min. / 5-ös perc.	25-ös perc.	Átlag	(konf. int.)	75-ös perc.	Max. / 95-ös perc.
<b>Az Önök iskolájában</b>	392	526	574	(565;585)	619	759
Országosan	327	431	497	(497;497)	569	647
Dél-Dunántúli régióban	322	423	491	(490;492)	564	645
Dombóvári kistérségben	309	411	484	(479;490)	563	641
A 8 évfolyamos gimnáziumi telephelyeken	473	547	589	(587;591)	635	688
A 4 évfolyamos gimnáziumi telephelyeken	417	503	551	(551;552)	606	667
Az Önök 8 évfolyamos gimnáziumaiban	523	585	616	(604;632)	647	712
Az Önök 4 évfolyamos gimnáziumaiban	392	515	560	(549;572)	607	759

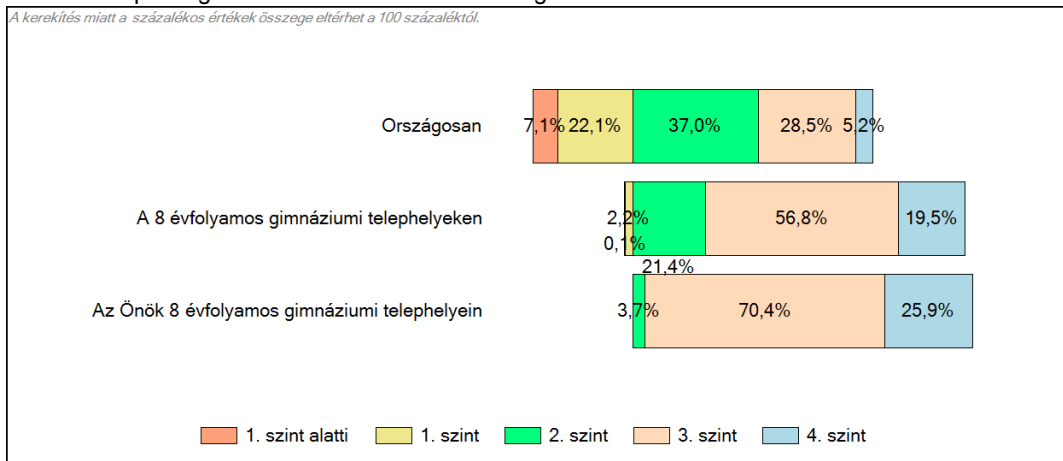
**3**

**Képességeloszlás**

Az országos eloszlás, valamint a tanulók eredményei a 8 évfolyamos gimnáziumokban és az Önök 8 évfolyamos gimnáziumában

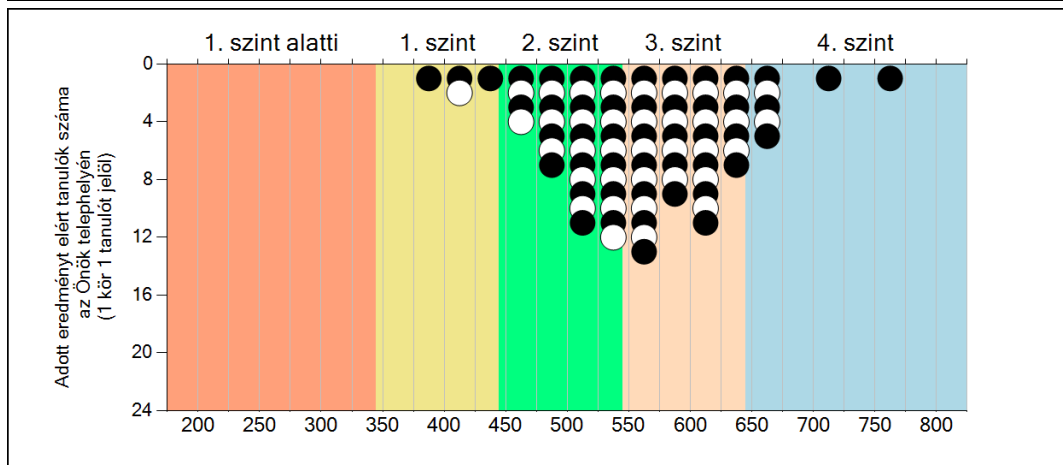
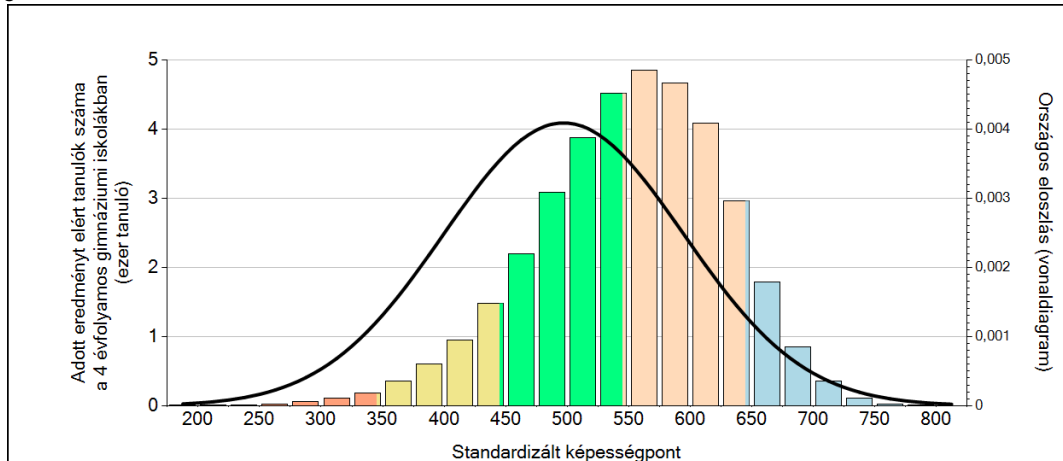


A tanulók képességszintek szerinti százalékos megoszlása

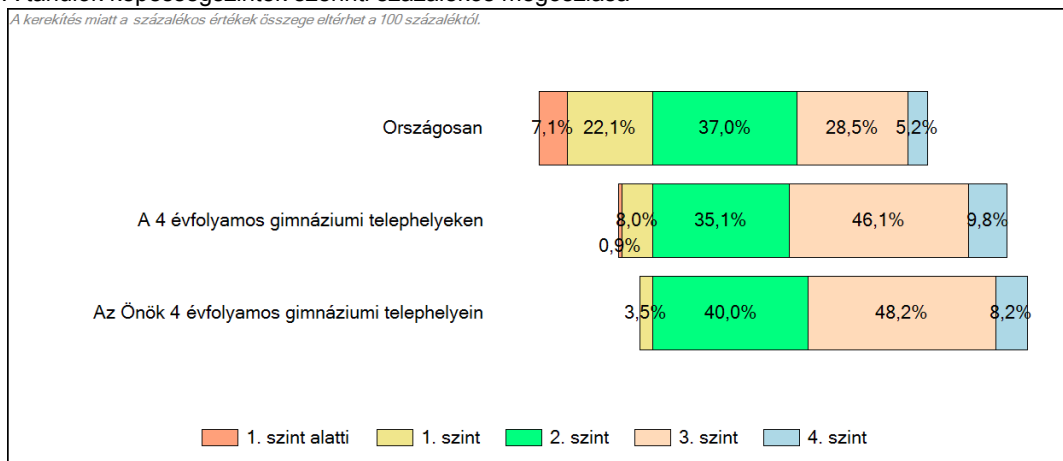


### 3 Képességeloszlás

Az országos eloszlás, valamint a tanulók eredményei a 4 évfolyamos gimnáziumokban és az Önök 4 évfolyamos gimnáziumában



A tanulók képességszintek szerinti százalékos megoszlása

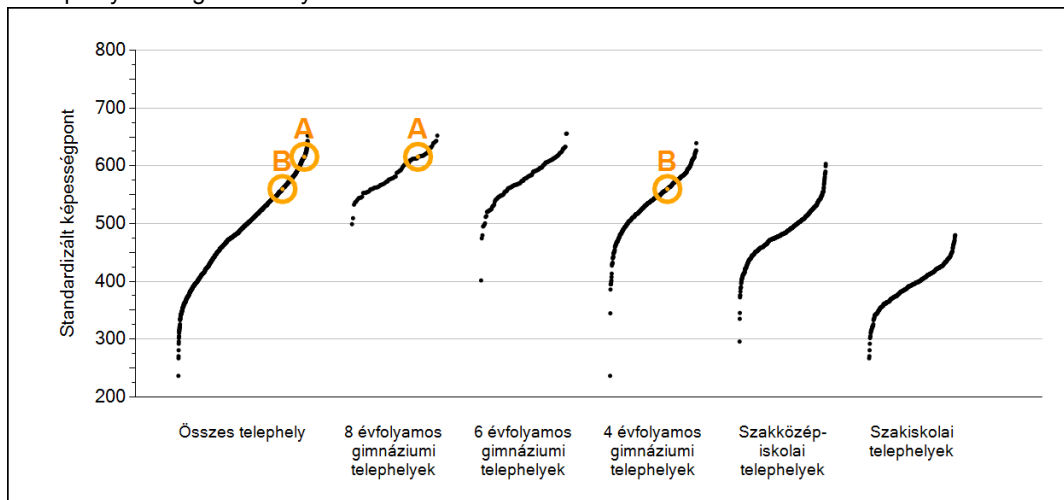


Szövegértés

4

## Átlageredmények telephelyenként

A telephelyek átlageredményeinek összehasonlítása



A tanulók képességeloszlása az Önök telephelyein

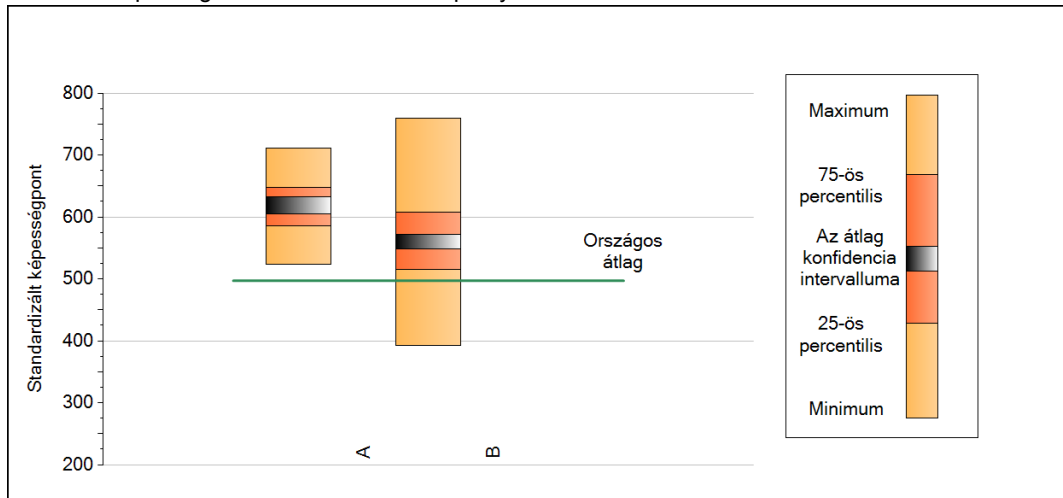
A	Átlag:	616	(604;632)
B	Átlag:	560	(549;572)

A telephelyek kódtáblázata

A	001 - Illyés Gyula Gimnázium Szakközépiskola és Kollégium (8 évfolyamos gimnázium) (7200 Dombóvár, Bajcsy-Zsilinszky u. 2.)
B	001 - Illyés Gyula Gimnázium Szakközépiskola és Kollégium (4 évfolyamos gimnázium) (7200 Dombóvár, Bajcsy-Zsilinszky u. 2.)

## 5 A képességeloszlás néhány jellemzője telephelyenként

A tanulók képességeloszlása az Önök telephelyein



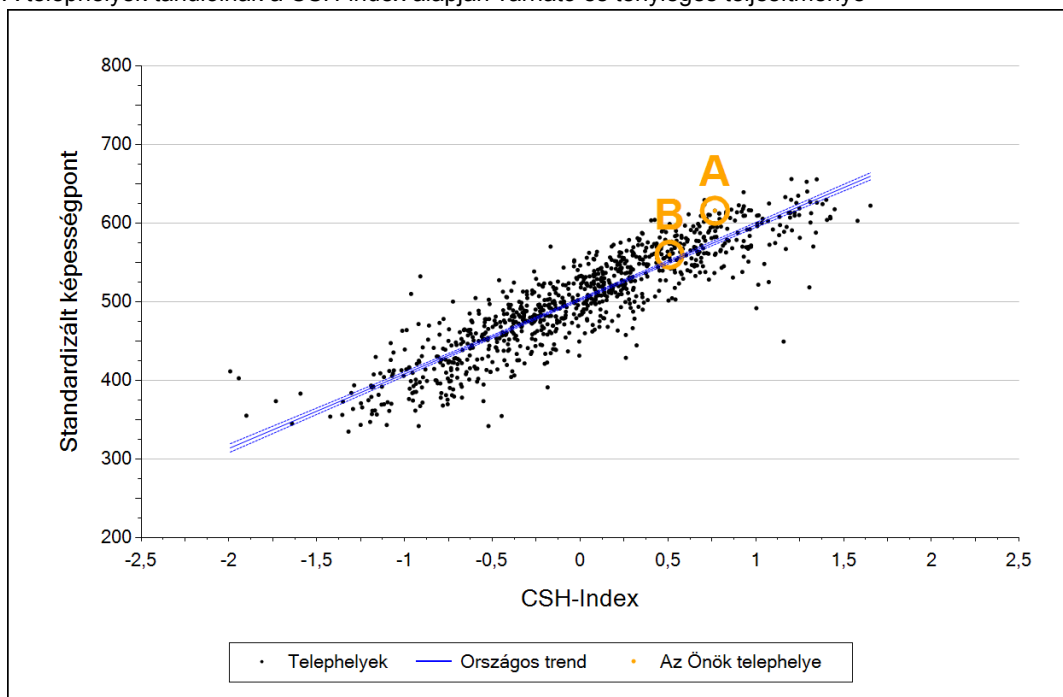
A tanulók képességeloszlása az Önök telephelyein

	Minimum	25 percent.	Átlag	(konf. int.)	75 percent.	Maximum
<b>A</b>	523	585	616	(604; 632)	647	712
<b>B</b>	392	515	560	(549; 572)	607	759

6

## Átlageredmény a CSH-index tükrében telephelyenként\*

A telephelyek tanulóinak a CSH-index alapján várható és tényleges teljesítménye



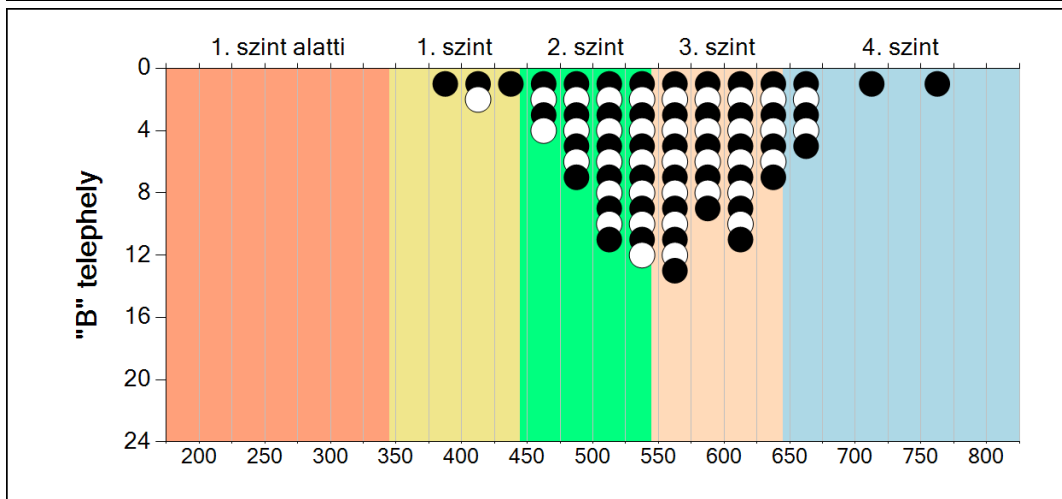
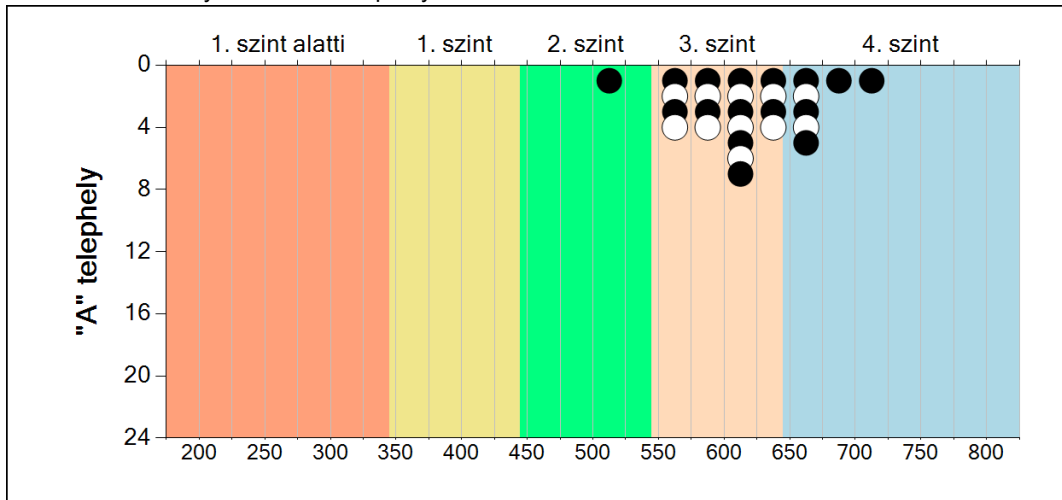
Telephelyeik eredménye a regressziós becslés alapján "elvárható" eredmény tükrében

A	A telephely tényleges eredménye	616	(604;632)
	Várható eredmény az összes telephelyre illesztett regressziós egyenes alapján	576	
	(a tényleges eredmény ennél szignifikánsan jobb)		
B	A telephely tényleges eredménye	560	(549;572)
	Várható eredmény az összes telephelyre illesztett regressziós egyenes alapján	551	
	(a tényleges eredmény ettől nem különbözik szignifikánsan)		

\*Csak azok a telephelyek szerepelnek az ábrán, amelyeken legalább a diákok kétharmadára kiszámítható a CSH-index, és a CSH-indexszel rendelkező diákok átlaga beleesik az összes diák képességátlagának konfidencia-intervallumába mindkét felmért terület esetében.

## 7 A képességeloszlás telephelyenként

A tanulók eredményei az Önök telephelyein



Szövegértés